

# TRAPEZBOX

(erstellt von [www.stampin-and-more.de](http://www.stampin-and-more.de))

## Materialliste:

- 1 Blatt Farbkarton A4 Grundweiss
- 1 Blatt Farbkarton A4 versch. Farben
- 1 Blatt bes. Designerpapier 30,5 x 15,2 cm
- Kordel und Strassschmuck



## Eingesetztes Material:

- Bes. Designerpapier GARTENPOESIE – 167113
- Farbkarton A4 Grundweiss - 166781
- Stempelset Rundum liebe Wünsche– 165342
- Stanzform Basics mit Pep - 159183
- Kl. Stempelkissen Tiefseeblau – 165285
- Kordelbasics im Set - 155475
- Basic Strassschmuck – 144220



## Zuschnittliste:

Farbkarton Grundweiss 19,0 cm x 22,0 cm

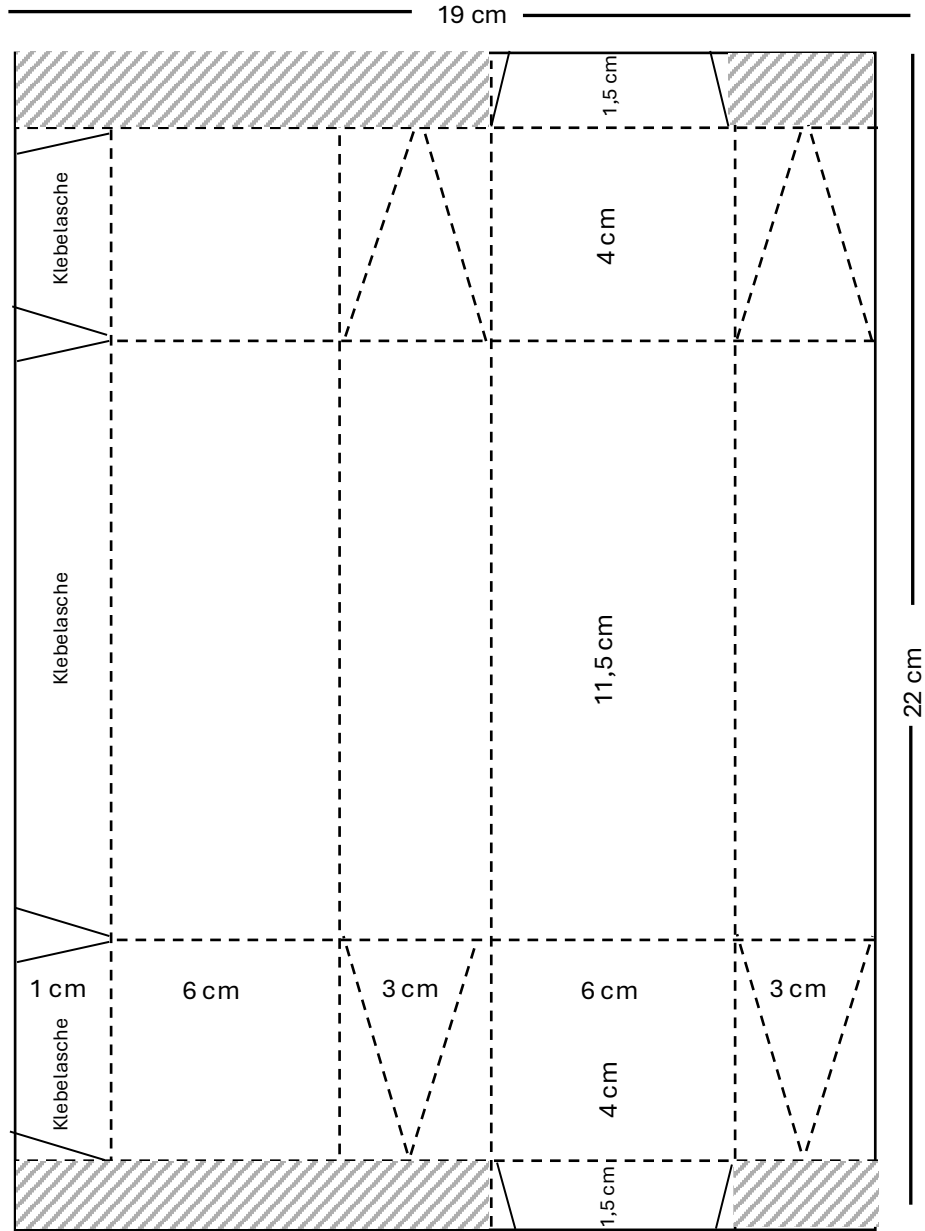
- falzen an der kurzen Seite bei 1,0 cm, 7,0 cm, 10,0 cm und 16,0 cm
- falzen an der langen Seite bei 1,5 cm, 5,5 cm, 16,5 cm und 20,5 cm

## Mattung:

- 2 Stück Farbkarton 5,7 cm x 10,7 cm
- 2 Stück Farbkarton 2,7 cm x 10,7 cm
- 4 Stück Farbkarton 3,7 cm x 5,7 cm

## Designerpapier:

- 2 Stück in 5,4 cm x 10,4 cm
- 2 Stück in 2,4 cm x 10,4 cm
- 4 Stück in 3,4 cm x 5,4 cm



Legende: ----- Falzlinie  
————— Schneidlinie

Ich wünsche dir viel Freude beim nachbasteln

