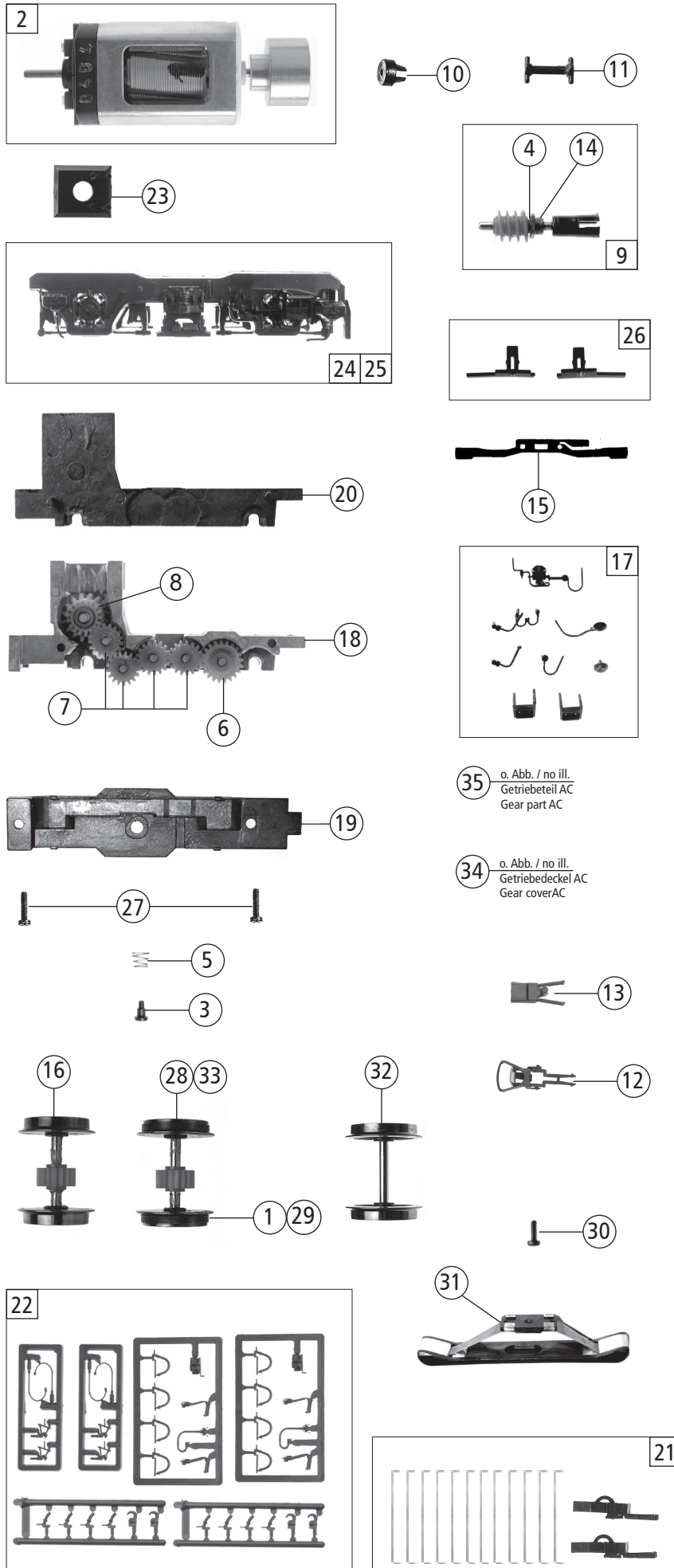


62625		BR 141	
68625			~

Pos. Nr. Pos.no.	Beschreibung Description	Art.-Nr. Art.no.	Preisgruppe Price bracket
1	Stromabnehmer Pantograph	85429	39
2	Schraube M2x6 Screw M2x6	85672	2
3	Platine Printed circuit	87836	43
4	Lokpfeife Loco whistle	88002	6
5	Isolatorsatz Insulator set	88018	15
6	Puffer flach Metall Buffer flat	88502	4
7	Puffer gewölbt Metall Buffer vaulted	88503	4
8	Glühlampe rot Light bulb red	93651	12
9	Leitungs- u. Handlaufsatz Tube- a. handle set	93883	11
10	Lüftergitter Fan gate	93892	5
11	Glocke Bell	93893	3
12	Topf Can	93894	3
13	Kühlschlangen Cooling part	110886	6
14	Stirnwandblech Front plate	93896	4
15	Brückenstecker Connector	100644	7
16	Motoraufgabe Motor bearing	101289	3
17	Grundrahmen Base frame	114921	30
18	Oberleitungskontakt Overhead supply connector	106925	3
19	Lampe Bulb	109088	12
20	Senkantrieb Counter insulator	113979	2
21	GF-Schraube M2x6 GF-Screw M2x6	114828	2
22	Batteriekasten-Druckluftkesselsatz Batteriebox boiler set	93881	12
23	Gehäuse komplett Betriebsnr. 141 033-1 Body assembly Loc no. 141 033-1	124390	68
24	Lichtabdeckung u. Führerstand Light cover a. drivers cab	114925	15
25	Stirnfenster u. Lichtleitstab Front window a. light transmission	114924	10
26	Führerstand m. Lampenkontakten Drivers cab w. lamps contact	114926	10
AC-Wechselstrom			
27	Decoder Motorola Decoder Motorola	10738	---
28	Grundrahmen Base frame	101732	33



62625		DB	BR 141		
68625				~	
Pos. Nr. Pos.no.	Beschreibung Description	Art.-Nr. Art.no.	Preisgruppe Price bracket		
1	Hafringsatz 10 Stk. 12,9 - 14,6mm Set with traction tires 10 pieces	40070	---		
2	Motor Motor	85060	57		
3	FK-Schraube mit Gewindeauslauf FK-Screw with back taper thread	85704	3		
4	Beilagscheibe Washer	86108	2		
5	Feder Spring	86202	2		
6	Zahnrad Z=21 G/M=0,4 Gear Z=21 G/M=0,4	86414	2		
7	Zahnrad Z=17/0,4 G Gear Z=17/0,4 G	86418	2		
8	Schneckenrad doppelt Worm gear double	86419	4		
9	Schneckensatz Worm set	86865	24		
10	Kardanschale kurz 1,5mm Cardan bearing short 1,5mm	87129	3		
11	Kardanwelle Cardan shaft	87133	3		
12	Standardkuppung komplett Standard coupling assembly	89246	5		
13	Kupplungskammer Coupling chamber	89266	3		
14	Lager für Schneckenachse Bearing for worm axle	89749	6		
15	Kontakt Contact	89960	5		
16	Radsatz o. Hafring Wheelset without traction tyre	90552	17		
17	Blendensatz Bogie parts set	93880	15		
18	Getriebekasten Gear case	93887	18		
19	Getriebeboden Gear bottom	93888	15		
20	Getriebedeckel Gear cover	93889	15		
21	Zurüstbeutel 1 Bag with accessories 1	93890	18		
22	Zurüstbeutel 2 Bag with accessories 2	93891	12		
23	Schneckendeckel Worm cover	94679	3		
24	Blende 1 Bogie frame 1	93878	28		
25	Blende 2 Bogie frame 2	93879	28		
26	Kontaktaltersatz Contact holder set	101726	7		
27	GF-Schraube M2x8 GF-Screw M2x8	114923	2		
28	Radsatz mit 2 Hafringen Wheelset with 2 traction tires	115123	20		
AC-Wechselstrom					
29	Hafringsatz 10 Stk. 12,5 - 15,3mm Set with traction tires 10 pieces	40075	---		
30	GF-Schraube M1,6x4 GF-Screw M1,6x4	114850	2		
31	Schleifer Slider	86031	26		
32	Radsatz ohne Zahnrad Wheelset without gear	90571	17		
33	Radsatz mit 2 Hafringen Wheelset with 2 traction tires	90572	20		
34	Getriebedeckel AC Gear cover AC	93787	10		
35	Getriebeteil AC Gear part AC	93898	13		

Ersatzteile erhalten Sie bei Ihrem Fachhändler, oder Ihrer Landesvertretung:
You can order your Replacement Parts at your local dealer, your country representative: