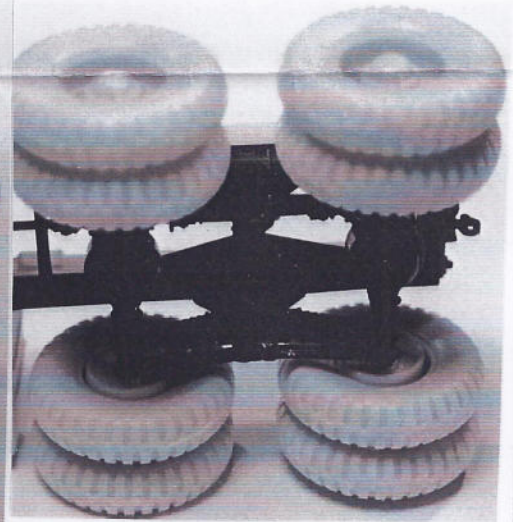
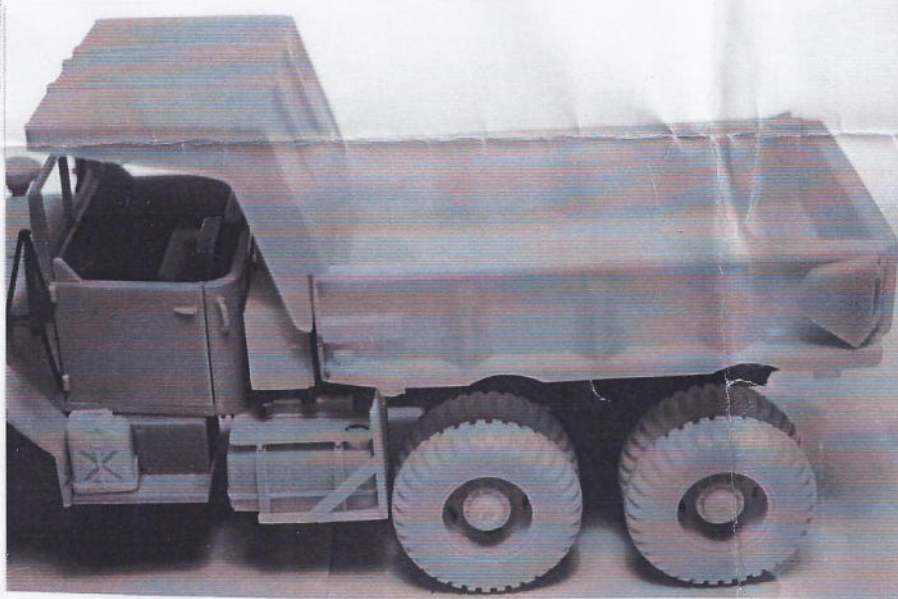
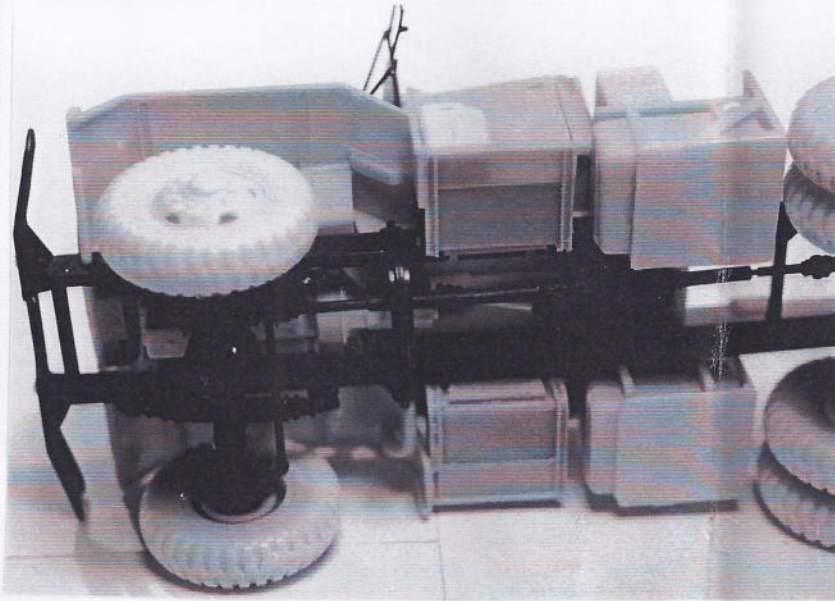


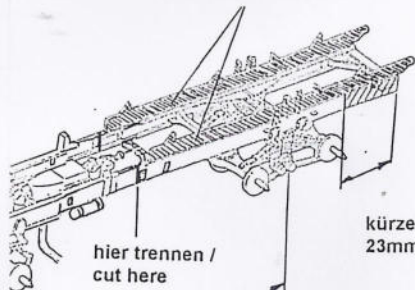
M 51 DUMP TRUCK

conversion resin parts for ITALERI kits

35063



entfernen/remove



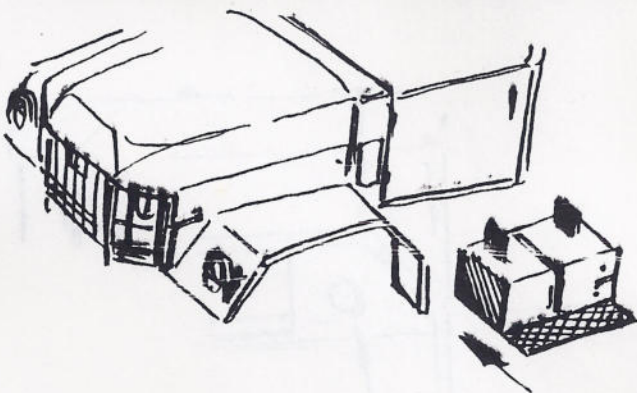
hier trennen /
cut here

kürzen /cut
23mm

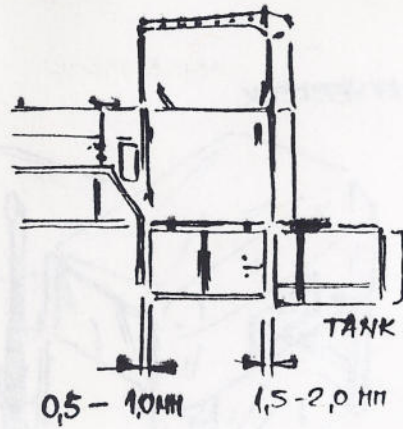
Radstand / wheelbase
121mm

1999 REAL MODEL 1/35 scale





BATERIE
KASTEN

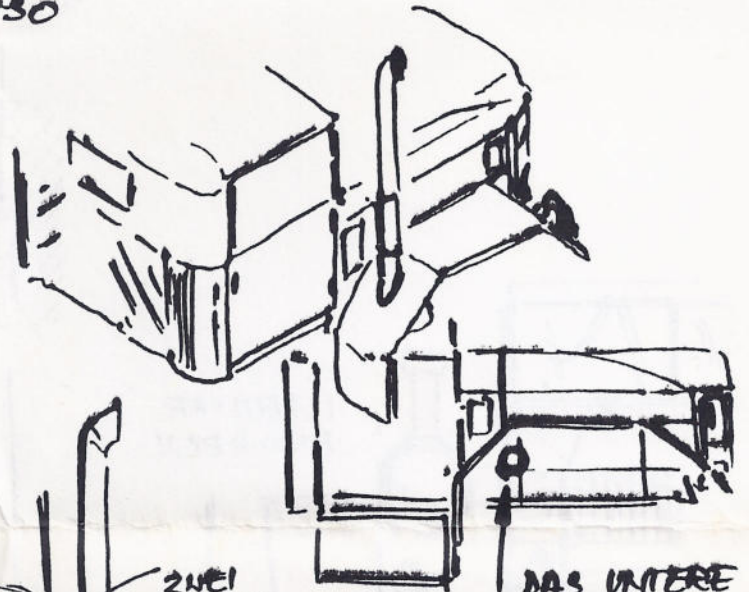


TANK

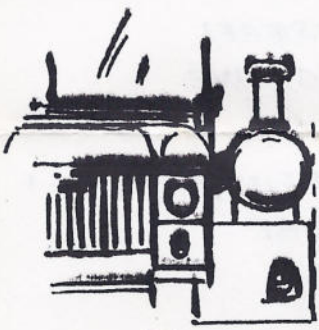
0,5 - 1,0 MM

1,5 - 2,0 MM

AUF DER ANDEREN SEITE WIRD
DER STAUKASTEN GENAUSO
MONTIERT.

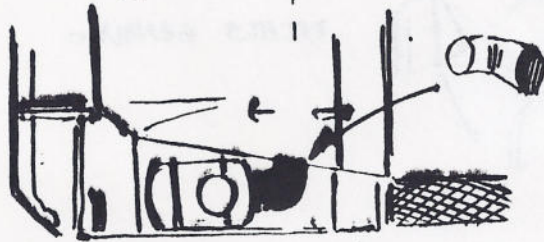


LUFTFILTER



ZWEI
PLASTIK
STREIFEN
NACH ABSTAND
ZUR KAROSSERIE

DAS UNTERE
ENDE
MÜS DA
ENGEKLEBT
WERDEN.

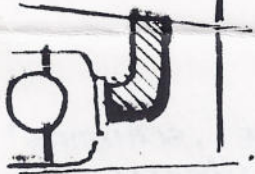


VON OBEN

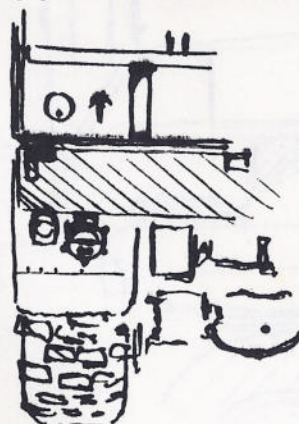
DIE PRITSCHE

STATT TEIL 111 B

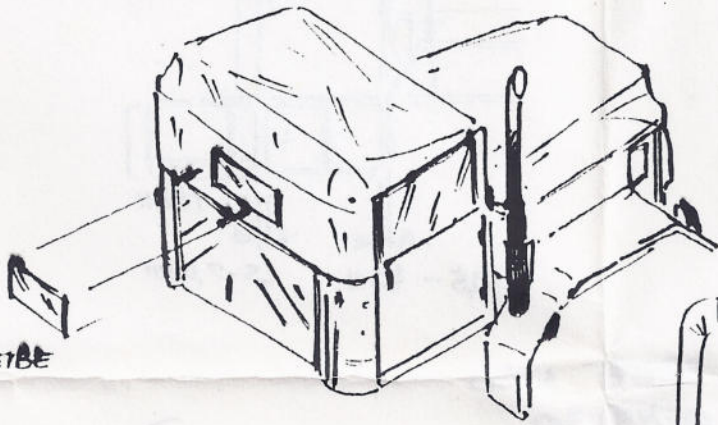
TEIL VON UMBBAUSATZ!



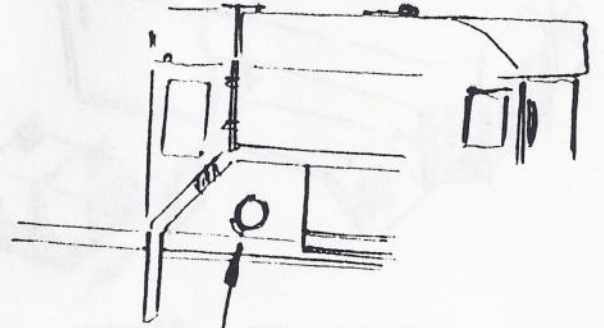
VON TEIL
MÜS ENTFERNEN



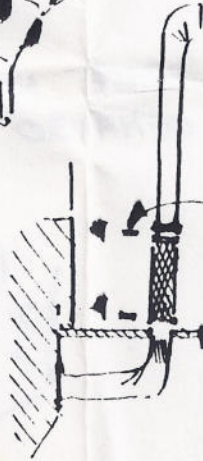
STOFFVERDECK



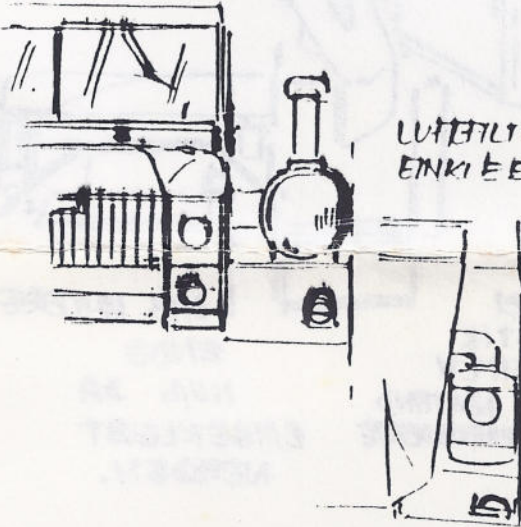
SCHLEIBE



DAS UNTERE ENDE DES AUSPUFFS MUß DA FESTGEKLEBT WERDEN

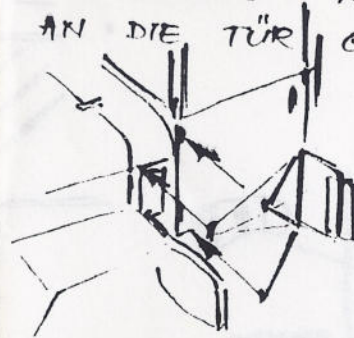


PLASTIKSTREIFEN EINKLEBEN UM EINE HALTERUNG ZWISCHEN AUSPUFF UND DER KABINE DAR ZUSTELLEN.



LUFTEFILTER EINKLEBEN

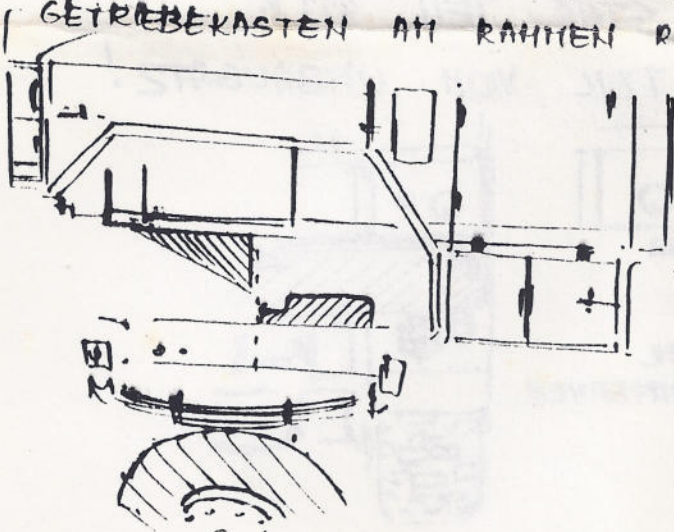
DIE MONTAGE DER SPIEGEL HALTERUNGEN ERFOLGT WIE BEIM „11923A1 BIG FOOT“. SIE WERDEN WIE BEIM „BIG FOOT“ AN DIE TÜR GEKLEBT



RECHTS GENAUSO

DIE GANZE KABINE WIRD AM RAHMEN ANGERLEBT IN DEM MAN

SIE BIS ZUM ANSCHLUSSE AN DEN GETRIEBEKASTEN AM RAHMEN RANSCHIEBT !!



DIESE „SCHIENEN“ MÜSSEN AUF DEM RAHMEN AUFLIEGEN.

