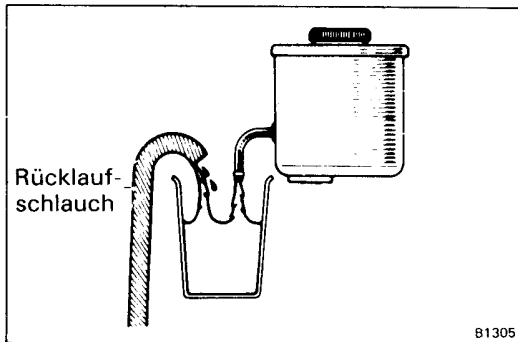
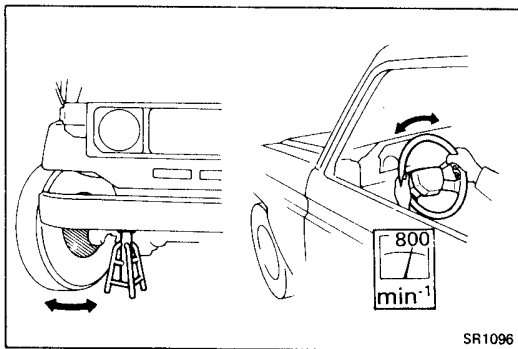


AUSTAUSCH DER FLÜSSIGKEIT DER SERVOLENKUNG

1. DAS FAHRZEUG VORNE ANHEBEN UND MIT UNTERSTELLBÖCKEN ABSTÜTZEN

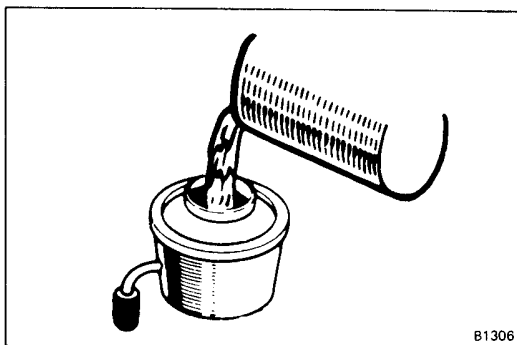


2. FLÜSSIGKEITSRÜCKLAUFSCHLAUCH AM VORRATSBEHÄLTER ABZIEHEN UND FLÜSSIGKEIT IN EINEN BEHÄLTER ABLASSEN

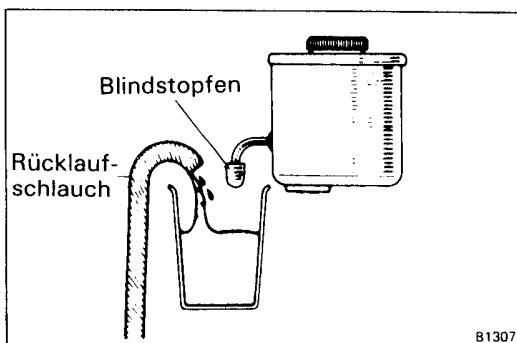


3. MOTOR IM LEERLAUF LAUFEN LASSEN, LENKRAD VON ANSCHLAG ZU ANSCHLAG DREHEN UND DABEI DIE RESTLICHE FLÜSSIGKEIT ABLASSEN

4. MOTOR ABSTELLEN



5. VORRATSBEHÄLTER MIT NEUER FLÜSSIGKEIT AUFFÜLLEN
Flüssigkeit: ATF DEXRON® oder DEXRON® II

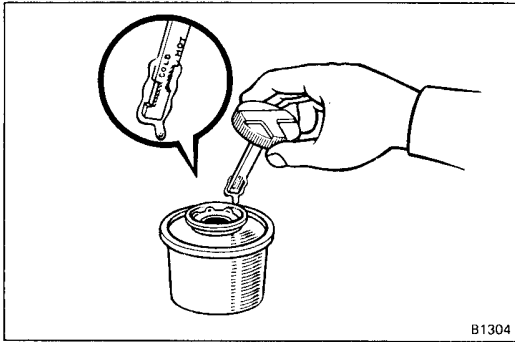


6. MOTOR ANLASSEN UND MIT 1000 MIN⁻¹ LAUFEN LASSEN
Nach eine oder zwei Sekunden beginnt Flüssigkeit am Rücklaufschlauch auszutreten. Den Motor dann sofort abstellen.

7. DIE SCHRITTE 5 UND 6 VIER- BIS FÜNFMAL WIEDERHOLEN, BIS KEINE LUFT MEHR IN DER FLÜSSIGKEIT IST

8. RÜCKLAUFSCHLAUCH AM VORRATSBEHÄLTER ANBRINGEN

9. SERVOLENKSYSTEM ENTLÜFTEN



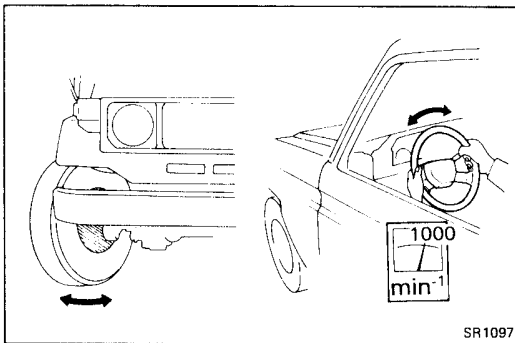
Entlüften des Servolenksystems

1. FLÜSSIGKEITSSTAND IM VORRATSBEHÄLTER PRÜFEN

Den Flüssigkeitsstand prüfen und Flüssigkeit auffüllen, falls erforderlich.

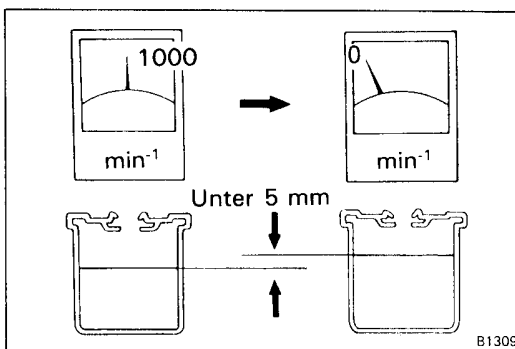
Flüssigkeit: ATF DEXRON® oder DEXRON® II

ANMERKUNG: Prüfen, daß der Flüssigkeitsstand am Peilstab im Bereich "HOT" ist. Wenn die Flüssigkeit kalt ist, prüfen, daß der Flüssigkeitsstand im Bereich "COLD" ist.



2. MOTOR ANLASSEN UND DAS LENKRAD DREI- ODER VIERMAL VON ANSCHLAG ZU ANSCHLAG DREHEN

Den Motor mit 1000 min⁻¹ oder weniger laufen lassen.

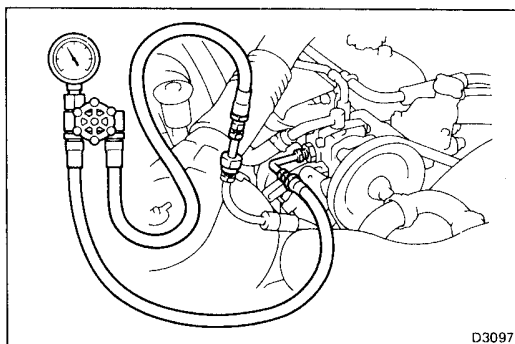


3. PRÜFEN, DASS DIE FLÜSSIGKEIT IM VORRATSBEHÄLTER WEDER SCHAUMIG NOCH WOLKIG (TRÜBE) IST UND NICHT ÜBER MAXIMUM ANSTEIGT, WENN DER MOTOR ABGESTELLT WIRD

Den Flüssigkeitsstand bei laufendem Motor messen. Den Motor abstellen und den Flüssigkeitsstand erneut messen.

Maximal zulässiger Anstieg: 5 mm

Wenn eine Störung vorliegt, den Schritt 7 wiederholen. Die Servopumpe instandsetzen, wenn die Störung weiterhin auftritt.



Öldruckprüfung

1. MANOMETER ANSCHLIESSEN

(a) Die Druckleitung mit SST von der Servopumpe abbauen.
SST 09631-22020

(b) Den manometerseitigen Anschluß des Manometers an die Servopumpe und den ventilerseitigen Anschluß an die Druckleitung anschließen.

(c) Das System entlüften. Den Motor anlassen und das Lenkrad zwei- oder dreimal von Anschlag zu Anschlag drehen.

(d) Prüfen, daß der Flüssigkeitsstand stimmt.

2. PRÜFEN, DASS DIE FLÜSSIGKEITSTEMPERATUR MINDESTENS 80°C BETRÄGT

3. DEN MOTOR ANLASSEN UND IM LEERLAUF LAUFEN LASSEN

