

KLUSSEN IN FRANKRIJK

Vivent les bricoleurs!
Christian, bricoleur par passion, pas par nécessité.

Home

0 Inhoud, trefwoorden

01 Voorstelling, intenties

02 Planning

03 Algemene adviezen

04 Architecten en aannemers

05 Vergunningen, offertes

06 Dak, timmerwerk

07 Funderingen, muren, scheidingswanden; muren voegen

08 Vloeren, plafonds en trappen

09 Deuren, ramen, luiken

10 Water en riool

11 Fosse septique

12 Verwarming, ventilatie en airco

13 Elektra, telefoon, internet

14 Gas, propaan, butaan

15 Isolatie

16 Muurafwerking: Schilderen, verven, tegelzetten

17 Vocht, ventilatie en tocht

18 Pluggen en bevestigingen

19 Terrassen, tuin en erf

20 Gereedschappen, hulpmiddelen etc.

21 Woordenlijst van bouwkundige termen

22 Referenties, literatuur, websites

23 Diverse tips en informatie

24 Uitgevoerde projecten

reserve 1

reserve 2

reserve 3

reserve 4

reserve 5

reserve 6

15.5.4 ISOLATIE EN BEPLATING VOLGENS HET SYSTEEM APPUI OPTIMA VAN ISOVER

Voor isolatie en afwerking van daken en muren biedt Isover het systeem **Appui Optima** aan. Het lijkt min of meer op mijn onder **15.5.3** beschreven systeem, alleen zijn de horizontale latjes die ik tegen het dak geschroefd heb door ijzeren rails vervangen, en men gebruikt heel geniale afstelbare kunststof afstandhouders voor de rails die de gipsplaten dragen.

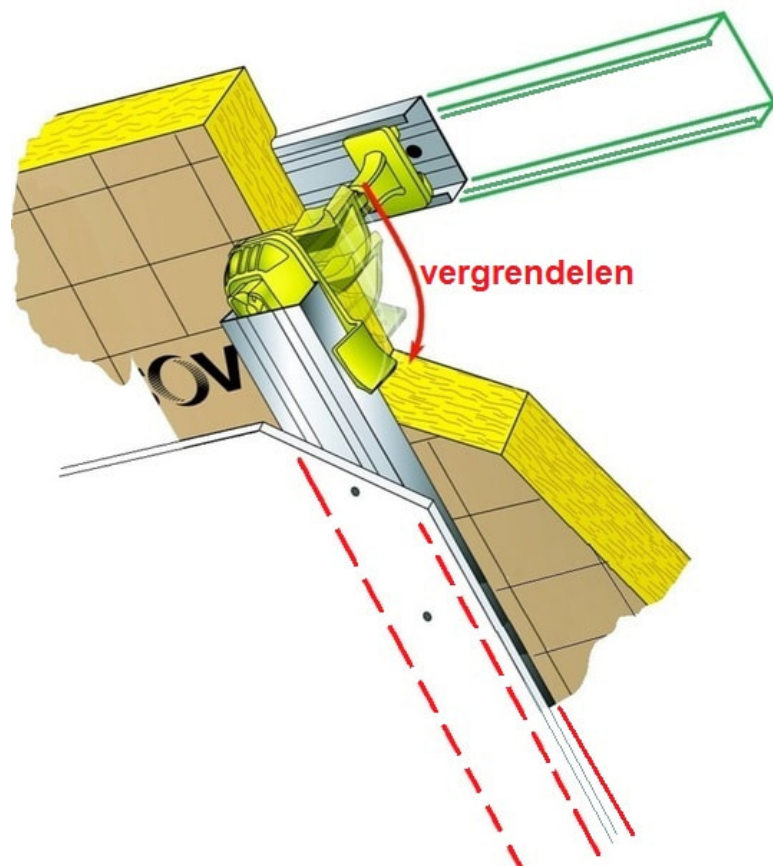
Als ik nog een dak van binnen moet isoleren zou ik beslist het systeem

Appui Optima gebruiken!

Zie **afb.1:**

groen horizontale primaire rail tegen de sporen,

rood secundaire rail in de vallijn die de gipsplaat draagt.



afb. 15.5.4 - 1 Isolatie en beplating met Appui Isover Optima

reserve 7

Eigenlijk zou ik hier kunnen stoppen, want in hun (engelstalige) **video** is alles heel duidelijk uitgelegd. In deze video gaat het weliswaar om de bekleding van een muur, maar u kunt dit net zo goed onder een schuin dak toepassen.

In het kort zijn de montageschappen:

1. Tegen het dak worden om de 60cm de horizontale 'primaire' rails geschroefd. Zie de groene lijn in afb.1. Als niet alle sporen in een vlak liggen dan is het niet erg als deze rail een beetje krom loopt, alleen bij grotere afwijkingen zou ik daar waar nodig met stukjes multiplex of houten klosjes onder de rail uitklossen.
2. In deze rails klikt men om de 60cm de houders (**les appuis**, afb.2) zonder de kop.
3. Op deze houders drukt men de isolatiematten. Het is de bedoeling dat de pennen van de houders door de isolatiematten heen prikken.
4. Dan zet men de koppen afb.3 op de houders. Een complete houder met kop is op afb.4 te zien.
5. Nu kan men de secundaire rails die in de vallijn liggen op deze koppen drukken, rood op afb.1.
6. Door aan de rails te trekken of te duwen kan men de koppen op de houders op de juiste hoogte brengen en dan met een 90°-slag vergrendelen, zie de rode pijl op afb.1.

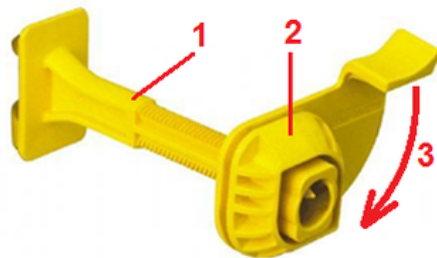


afb.15.5.4 - 2 De inklikhouders, les appuis



afb.15.5.4 - 3 De koppen voor de appuis, les cavaliers de réglage

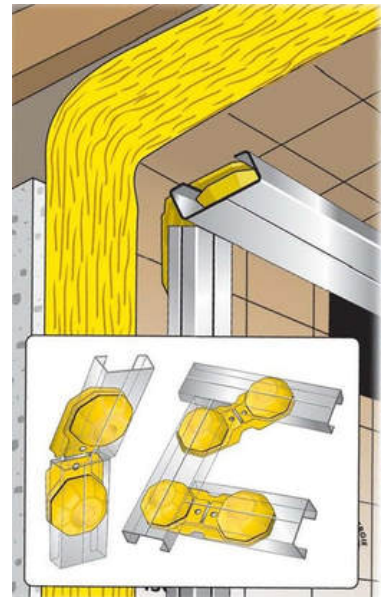
In het Appui Optima systeem bestaan ook handige verbindingstukken, **des connecteurs**, afb.5. Isover laat op afb.6 en 7 zien hoe deze te gebruiken zijn: voor het verbinden van dak- en wandrails of voor rails die in één vlak liggen en haaks op elkaar aansluiten.



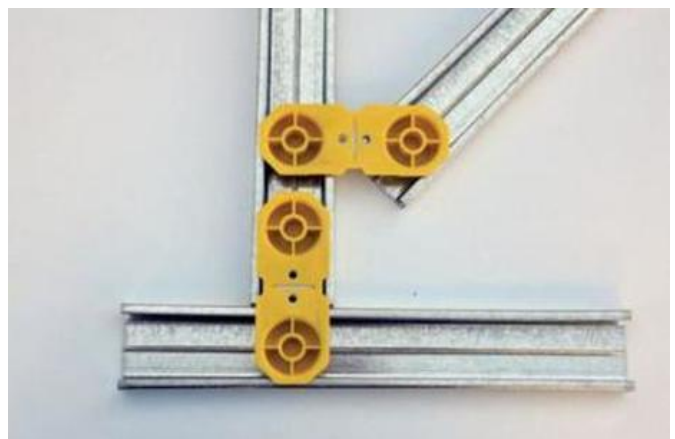
afb.15.5.4 - 4 De inklikhouder met kop. 1 = inklikvoet, 2 = opgezette kop, 3 = vergrendelen



afb.15.5.4 - 5 - Een verbinder, le connecteur



afb.15.5.4 - 6 Gebruik van de verbinders



15.5.4 - 7 Twee verbindingen van achter gezien

Het grote voordeel van het systeem Optima is volgens mij dat men de op de isolatie liggende houders voor de secundaire rails zonder grote moeite op de juiste hoogte in kan stellen (en ook later nog corrigeren).

De verdere afwerking met waterdampdichte folie en dan gipsplaten gebeurt zo als in **15.5.3** beschreven.

Meer informatie

Er bestaan ook nog andere Isover videos over het systeem **Appui Optima**, bijv.:

<https://www.youtube.com/watch?v=u31Pz2-FILQ>

Zoek onder Appui Optima en dan met de trefwoorden *isolation, combles, cloisons*

In deze video van **LeroyMerlin** wordt een veelzijdig systeem gedemonstreerd, maar met houders die aan de sporen geschroefd worden:

<http://www.leroymerlin.fr/v3/p/tous-les-contenus/comment-isoler-des-combles-amenageables-11308220849>

Maak een gratis website met Weebly