

Deutsche Gelände-Mannschafts-Meisterschaft 1976

Endstand	1.	2.	3.	4.	5.	6.	Ges. Pkt.	Gew. Pkt.
Deutscher Gelände-Mannschaftsmeister (Fabriken) 1976: Zündapp-Werke I, München								
Fabriken								
Zündapp-Werke I								
Schmider Erwin 50 ccm	1	1	1	1	1	3		
Hau Eduard 175 ccm	1	1	1	1	1	2		
Wolfgruber Josef 100 ccm	1 3	1 3	1 3	1 3	1 3	1 6	21	12
KTM-Stöcklmeier I								
Büse Heino 500 ccm	1	1	1	1	1	1		
Stöcklmeier Toni 350 ccm	2	5	1	3	1	2		
Wagner Hans 250 ccm	1 4	1 7	1 3	1 5	18 20	1 4	43	16
Maico-Fahrzeugwerke								
Hajek Peter 250 ccm	5	5	1	3	2	2		
Grein Jürgen 350 ccm	4	2	2	1	2	3		
Egbert Haas 350 ccm	1 10	1 8	3 6	2 6	3 7	1 6	43	25
Zündapp-Werke II								
Neumann Peter 50 ccm	2	2	3	3	2	1		
Grisse Jürgen 125 ccm	3	3	2	3	2	5		
Weber Eberhard 175 ccm	3 8	3 8	4 9	3 9	2 6	2 8	48	30
KTM-Stöcklmeier II								
Steurer Willi 350 ccm	7		5			8		
Müller Lorenz 250 ccm	3		4			4		
Strößenreuther Har. 125 ccm	1 11	A	6 15	A		1 13	39	39
Nürnberg Hercules-Werke								
Brinkmann Heinz 50 ccm	—	4	—			—		
Bayer Gerhard 175 ccm	—	2	—			—		
Dahmann Werner 250 ccm	—	6 12	—	A		—	12	12
Deutsche Gelände-Mannschaftsmeister (Clubs): ADAC Württemberg I								
Clubs								
ADAC Gau Württemberg I								
Spitznagel Richard 175 ccm	6	4	3	4	4	1		
Gorgos Ladislav 500 ccm	3	2	2	2	2	2		
Efinger Werner üb. 500 ccm	1 10	1 7	1 6	1 7	1 7	3 6	43	26
ADAC-Gau Nordrhein								
Allexi Arnulf 50 ccm	5	5	4	4		4		
Herbertz Reiner 350 ccm	5	3	6	5		5		
Epke Walter 175 ccm	4 14	1 9	1 11	3 12	A	2 11	57	43

Die Ideen des Herrn Krauser

NEU



Das ist der Krauser-Leder-Anzug „Atlanta“. Schnitt und Material sind ungewöhnlich gut. Die Farben: 1-teilig Weiß-Dunkelblau, 2-teilig Orange-Dunkelblau. DM 550,-* bzw. DM 590,-

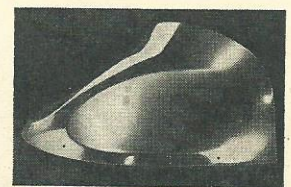
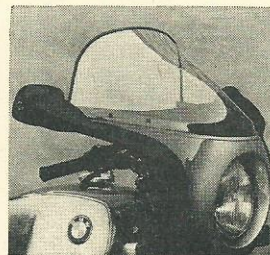


Bewährt! Der modisch-schicke, zweiteilige, warme Krauser-Anzug für Frühjahr und Herbst. Oder als Alternative zum Leder. In 5 verschiedenen Farben und 10 verschiedenen Größen. DM 294,50*

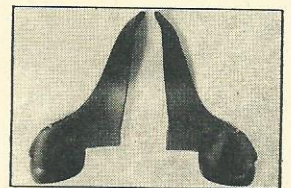
NEU



Die Krauser-Jacke „Sporty“ ist mehr für's Après-Motorradfahren gedacht. Die Grundfarbe ist Weiß. Für SIE und IHN, in 7 verschiedenen Größen. DM 116,-*



Die Krauser-Windschutzscheibe kann gegen die Originalscheibe ausgetauscht werden. Ihre aerodynamische Form bietet größtmöglichen Schutz vor Windturbulenzen und Nässe. DM 99,40*



Die schwarzen Krauser-Handprotectoren (DBGM 7525262) mit integrierten „Talbot“-Spiegeln können an die Halbverkleidung der R 90 S angeschraubt werden. DM 194,80*

Lernen Sie die neuesten Krauser-Entwicklungen kennen: Fordern Sie den neuen Prospekt an!

* Unverbindliche Preisempfehlung incl. MwSt.

KRAUSER

Obere Bahnhofstraße 56-60 · 8034 Germering bei München · Telefon (089) 84 80 35