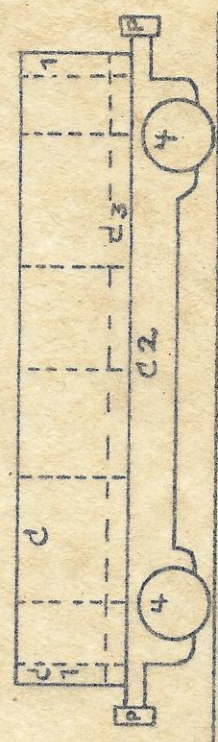


SPERRHOLZ: 6 m/m  
 RADACHSEN: 6 m/m RUNDSTAB

c u. c1 WERDEN AN c3 AUF DIE  
 KANTEN GELEIMT. FAHRGESTELL c2  
 KOMMT AN c3 u. c1 ALLE KANTEN  
 WERDEN ABGERUNDET.

PUNKTIERTE FLÄCHEN WERDEN AUSGESÄGT.



ZUM ZUSAMMENHÄNGEN DER WAGEN KÖNNEN SCHRAUBHAKEN UND  
 ÖSEN VERWENDET WERDEN. CA. 25 m/m

Die bedruckte Seite auf das Holz legen und mit heißem Bügeleisen abdrücken