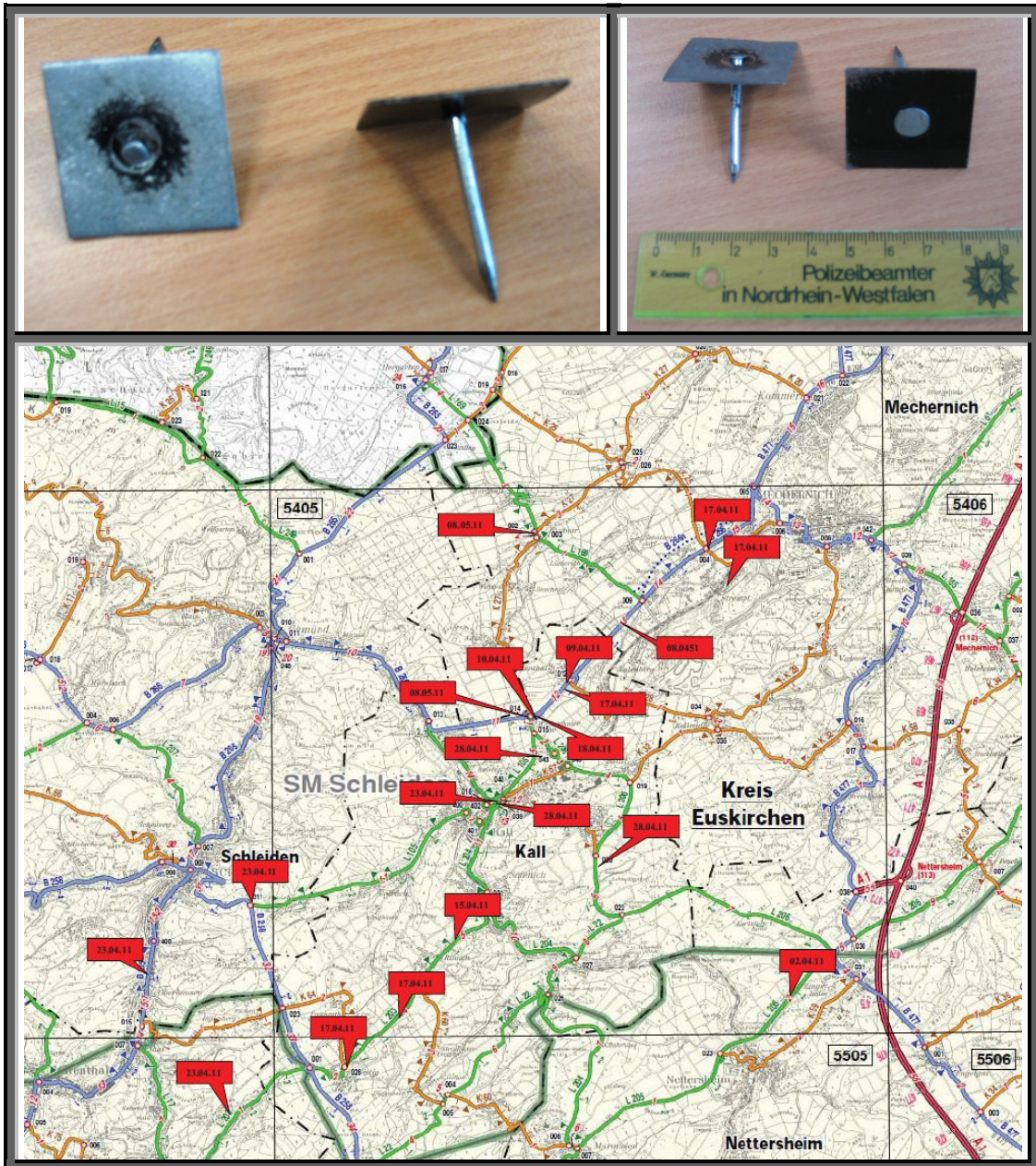


Gefährliche Eingriffe in den Straßenverkehr

Seit dem 02.04.2011 wurden auf Fahrbahnen der Gemeinden Schleiden, Kall und Mechernich Nägel mit Metallplättchen ausgestreut. Die Nägel wurden zur Stabilisierung durch die vermutlich selbst angefertigten Blechplättchen getrieben, um ein Aufrechtstehen der Nägel zu bewirken und so tief in die Bereifung eindringen zu können. Bislang sind 29 Geschädigte bekannt geworden.

Örtliche Schwerpunkte: im Bereich B 266, Mechernich / Kall Wallenthalerhöhe

Zeitliche Schwerpunkte: Samstag und Sonntag Vormittag 07.00 Uhr bis 13.00 Uhr (22 von 29 Geschädigten)



Zeit: 01.06.2001 – 02.06.2011

Mechernich – Obergartzem, Am Lindenberg / Ginsterberg; erneut wurden Nagelplättchen auf der Fahrbahn, in einem Abstand von 6 Meter, ausgelegt. Eine Streifenwagenbesatzung konnte die „Gegenstände“ feststellen und sicherstellen.