

quattro GmbH



Audi



Audi RS 6
Limousine und Avant



Fahrerlebnis	06
Bremsen	10
Komfort	14
Design	18
quattro®	22
Motor	26
Fahrwerk	32
Sicherheit	36
Ausstattungen	42
Technische Daten	51
Neuwagenabholung	54


Schönheit
ist beruhigend.





Wenn man weiß,
welche Kraft
dahintersteckt.

Ein Auto ist mehr als ein Transportmittel. Es kann Ausdruck der Persönlichkeit sein, in Metall gegossenes Selbstbewusstsein, fühlbare Kraft und Eleganz. So wie der neue Audi RS 6. Der stärkste Audi, der je für die Straße gebaut wurde. Er überzeugt nicht nur durch seine Leistung, sondern auch durch außergewöhnliches Design, luxuriösen Komfort und viel technische Raffinesse. Erleben Sie ein repräsentatives Fahrzeug, das unter seiner eleganten Hülle ein pures Kraftwerk ist: den neuen Audi RS 6.



Vom Rennsport inspiriert, für die Straße verfeinert: die Hochleistungsbremsanlage im neuen RS 6. Gelochte, innenbelüftete und schwimmend gelagerte Brems Scheiben mit 390 mm Durchmesser geben Sicherheit; die 6-Kolben-Festsättel greifen kraftvoll zu. Wenn Sie möchten, kann Ihr RS 6 auch mit einer 20-Zoll-Keramikkbremsanlage ausgestattet werden – für noch mehr Sportlichkeit.



Und sich diese Kraft
bändigend
lässt.

20 Zoll aufregende Schönheit: Die optional erhältlichen Aluminium-Gussräder im 5-Segmentspeichen-Design geben den Blick frei auf die Hochleistungsbremsanlage des Audi RS 6.



Die bequemen, beheizbaren Sportsitze sind mit Seidennappaleder bezogen, auf Wunsch auch mit einer Alcantara/Leder-Kombination oder Valconaleder. Optional sind RS Schalensitze vorn erhältlich, die durch ihre spezielle Form insbesondere bei sportlicher Fahrweise sehr guten Seitenhalt in Verbindung mit hohem Sitzkomfort bieten.





Ruhe kann bewegen.

Das Cockpit. Ihre Schaltzentrale. Sportlich gestaltete Instrumente werden von einer Blende in Klavierlackoptik eingerahmt; die Bedienelemente liegen perfekt zur Hand und laden zur nächsten Fahrt ein – aber auch dazu, mal einen Gang runterzuschalten. Dazu verfügt das unten abgeflachte RS Multifunktions-Sportlederlenkrad im 3-Speichen-Design über Schaltwippen, mit denen Sie die Fahrstufen der tiptronic blitzschnell wechseln können, ohne dafür die Hände vom Steuer zu nehmen. Über die integrierten Tasten in den Speichen lassen sich MMI, Radio, CD-Wechsler oder Telefon bequem bedienen. Auf Wunsch ohne Mehrpreis erhältlich: das 3-Speichen-Multifunktions-Sportlederlenkrad mit den gleichen Funktionen. Und mit dem hochwertigen BOSE Surround Sound geben Sie jeder Fahrt die perfekte musikalische Untermalung.

Wenn es die Ruhe vor dem Sturm ist.

Anschauen – und begeistert sein. Der Kühlergrill des neuen Audi RS 6 mit dem charakteristischen Rautendesign schimmert in Schwarz, der vordere Stoßfänger beherbergt großflächige Lufteinlässe. Die neu gestalteten Scheinwerfer mit einem LED-Band als Tagfahrlicht und integrierten Nebelscheinwerfern setzen kraftvolle Akzente. Das sportliche Exterieurdesign setzt sich durch die ausgestellten Radhäuser und Schwellererweiterungen konsequent fort. Die Heckpartie mit dem integrierten Heckspoiler (Limousine) bzw. einem Dachkantenspoiler (Avant), schwarzem Diffusoreinsatz im Stoßfänger und zwei ovalen Endrohren betont nochmals den athletischen Körper des Audi RS 6.





Jede Gerade
ist
pure Entspannung.





Wenn man sich

**auf die Kurven
freuen kann.**

Der permanente Allradantrieb quattro® mit asymmetrisch-dynamischer Momentenverteilung unterstützt Sie bei jeder Fahrt. Er sorgt dafür, dass die Antriebskräfte in jeder Situation bedarfsgerecht auf die einzelnen Räder verteilt werden – für hervorragende Traktion. Egal ob auf kurviger Landstraße, unebenem Untergrund, nasser oder schneebedeckter Fahrbahn: quattro® hilft Ihnen dabei, sicherer in der Spur zu bleiben. Damit bietet Ihnen der neue Audi RS 6 auch bei anspruchsvoller Fahrweise eine außergewöhnlich hohe Fahrdynamik.

Leistung spielt
keine Rolle.

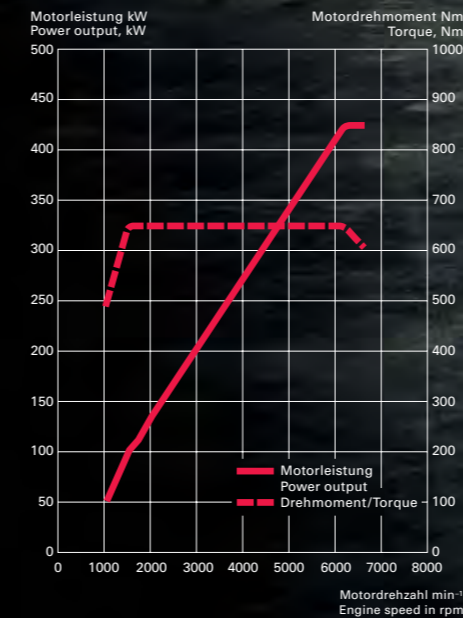


Wenn man **genug**
davon hat.

Der Audi RS 6 zeigt seine ganze Souveränität, sobald Sie den Motor anlassen. Sein Aggregat ist eine Premiere: Als erstes Fahrzeug weltweit hat er einen kraftvollen V10-Ottomotor¹ mit FSI®-Direkteinspritzung und Biturbo-Aufladung. Mächtige 426 kW (580 PS) verbergen sich unter seiner eleganten Motorhaube – und warten nur auf Ihr Kommando.

¹ Die Werte für Kraftstoffverbrauch und CO₂-Emissionen finden Sie auf Seite 51.





Das Kraftwerk. Das Herz des RS 6. Der Zehnzylinder¹ erzeugt ein beeindruckendes Drehmoment von bis zu 650 Nm bei 1.500 bis 6.250 min⁻¹. Damit sind Sie in nur 4,5 Sekunden² bei 100 km/h – und in 14,5 Sekunden² bei 200 km/h. Die weiterentwickelte 6-stufige tiptronic unterstützt Sie beim sportlichen Fahren; sie hat verkürzte Schaltzeiten und spricht daher blitzschnell auf Ihre Impulse an.

Der Motor arbeitet mit der für den Rennsport entwickelten FSI®-Technologie. FSI® sorgt für eine hocheffiziente Ausnutzung des Kraftstoffs: Das Benzin wird punktgenau in den Brennraum eingespritzt und kann so noch exakter dosiert werden. FSI® schöpft aus jedem Tropfen Benzin mehr Kraft als je zuvor.

¹ Die Werte für Kraftstoffverbrauch und CO₂-Emissionen finden Sie auf Seite 51.

² Werte für RS 6 Limousine.



**Ein Fahrwerk ist
ausreichend.**

Wenn man bei Bedarf noch über
zwei weitere
verfügt.

Das Sportfahrwerk mit Dynamic Ride Control DRC sorgt dafür, dass die Nick- und Wankbewegungen des Wagens deutlich reduziert werden, auch auf herausfordernden Strecken. Die jeweils diagonal gegenüberliegenden Stoßdämpfer sind hydraulisch miteinander verbunden. Bei jeder Bewegung ändert sich die Dämpferkennung jedes Stoßdämpfers und passt sich an die Straßenlage an. Das bringt Ihnen mehr Fahrdynamik und verbesserte Traktion. Auf Wunsch ist das neue Sportfahrwerk plus erhältlich, das im RS 6 erstmals die Möglichkeit bietet, den Regelbereich der Dynamic Ride Control DRC in drei Stufen vorzuwählen: comfort, dynamic und sport. Über das Multi Media Interface MMI können Sie den Härtegrad der Dämpfung einstellen. Die variable Dämpfercharakteristik bleibt dabei aber stets erhalten, ganz gleich für welche Abstimmung Sie sich entscheiden. Testen Sie das Sportfahrwerk plus auf Ihrer Lieblingsstrecke – Sie werden überrascht sein, wie aufregend sich eine bekannte Straße anfühlen kann.





Besser geschützt unterwegs: Adaptive Fahrer- und Beifahrerairbags, Seitenairbags vorn, das Kopfairbagsystem und Sicherheitsgurte mit Gurtstraffern und Gurtkraftbegrenzern geben mehr Sicherheit. Im Hintergrund arbeiten das zweistufig abschaltbare elektronische Stabilisierungsprogramm ESP mit der Antriebs-Schlupf-Regelung ASR und der elektronischen Differenzialsperre EDS sowie das Anti-Blockier-System ABS und die elektronische Bremskraftverteilung EBV daran, Sie sicherer ankommen zu lassen. Weitere Unterstützung erhalten Sie durch zahlreiche Assistenzsysteme wie z.B. das Audi parking system plus oder die optional erhältliche automatische Distanzregelung adaptive cruise control.



Ankommen
ist schön.



Wenn es **immer**
weitergeht.

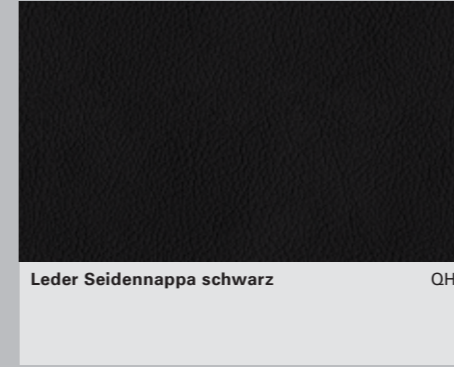
Eine aufregende Fahrt liegt hinter Ihnen. Freuen Sie sich auf die nächste! Der neue Audi RS 6 gibt Ihnen mehr Sportlichkeit mit auf den Weg, mehr Sicherheit, mehr Dynamik. Seine Technik fasziniert, sein Komfort beruhigt – und das Gefühl, ihn zu fahren, wird Sie immer wieder begeistern. Spüren Sie bereits Ihre Vorfreude? Lassen Sie den neuen Audi RS 6 nicht zu lange warten.

Lackierungen

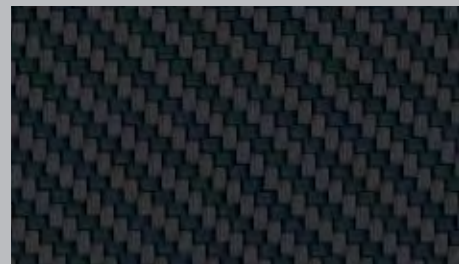
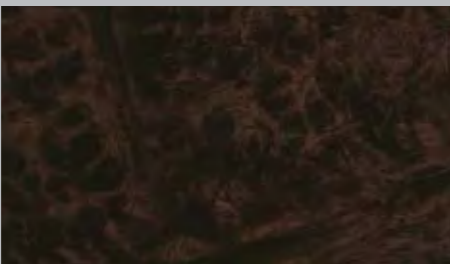
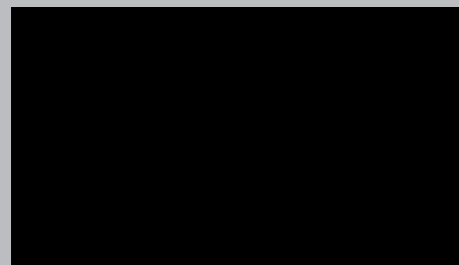


■ Serienausstattung ■ Sonderausstattung

Sportsitze



RS Schalensitze/Sportsitze

Dekoreinlagen**Carbon** 5MB**Myrtemaserholz muskatbraun** 5MR**Aluminium matt gebürstet** 5TG**Klavierlack schwarz** 5TL

Serienausstattung Sonderausstattung

Räder/Reifen**Aluminium-Gussräder im 10-Speichen-Design,**
Größe 9 J x 19 mit Reifen 255/40 R 19**Aluminium-Gussräder im 5-Segmentspeichen-Design,**
Größe 9,5 J x 20 mit Reifen 275/35 R 20**Aluminium-Gussräder im 5-Segmentspeichen-Design in Titanoptik,**
Größe 9,5 J x 20 mit Reifen 275/35 R 20**Aluminium-Gussräder im 7-Doppelspeichen-Design,**
Größe 9,5 J x 20 mit Reifen 275/35 R 20**Ausstattungs Pakete/Designpakete**

Optikpaket Schwarz Audi exclusive: Kühlergrill, Kennzeichenträger und Rahmen des Kühlergrills in Schwarz hochglänzend, Zierleisten an Dachrahmen und Fensterschacht Mattschwarz, Zierleisten an Türgriffen und Stoßfänger hinten (RS 6 Limousine) in Wagenfarbe, Abgasendrohre Mattschwarz. Ein Angebot der quattro GmbH

Lackierungen

Lackierungen: Metallic/Perleffekt

Individuallackierungen Audi exclusive. Ein Angebot der quattro GmbH

Ausstattungen außen

Dachsysteme, Schließsysteme, Verglasung, weitere Außenausstattungen

Dachsysteme

Glas-Schiebe-/Ausstelldach, elektrisch, aus getöntem Einscheibensicherheitsglas, mit stufenlos einstellbarem Sonnenschutz; integrierter Windabweiser, Vorwahllautautomatik für die gewünschte Schiebedachposition; Komfortschließung von außen über die Zentralverriegelung sowie über die Funkfernbedienung

Solar-Schiebe-/Ausstelldach, elektrisch, reduziert mit einem ständigen Luftstrom im abgestellten Fahrzeug die Innenraumtemperatur; Bedienung wie Glas-Schiebe-/Ausstelldach (kein stufenlos einstellbarer Sonnenschutz)

Schließsysteme

Diebstahlwarnanlage mit Abschleppschutz durch Neigungswinkelsensor (abschaltbar); inklusive abschaltbarer Innenraumüberwachung; bordspannungsunabhängiges Signalhorn zur Überwachung von Türen, Front- und Gepäckraumklappe

Funkfernbedienung für die Zentralverriegelung, in den Fahrzeugschlüssel integriert, öffnet und verriegelt auf Fingerdruck Türen, Fenster, Gepäckraum und die Tankklappe – mit variablem Wechselcode, der Verriegelungszustand des Fahrzeugs wird über eine Kontrollleuchte im Schlüssel angezeigt

Garagentoröffner (HomeLink), programmierbare Funkfernbedienung, Bedientasten in Dachmodul integriert; kann zum Öffnen und/oder Schließen von Garagen- und Außentoren verwendet werden, Steuerung von Sicherheitssystemen und Beleuchtungsanlagen möglich; weitere Informationen erhalten Sie bei Ihrem Audi Partner

Gepäckraumklappe automatisch öffnend (RS 6 Limousine), beim Entriegeln des Gepäckraums durch die Funkfernbedienung, durch den Taster in der Fahrertürverkleidung oder die Softtouch-Taste in der Griffmulde der Gepäckraumklappe schwenkt diese automatisch auf, um das Beladen zu vereinfachen

Gepäckraumklappe elektrisch öffnend und schließend (RS 6 Avant), Öffnen durch die Funkfernbedienung, durch den Taster in der Fahrertürverkleidung oder die Softtouch-Taste in der Griffmulde der Gepäckraumklappe, Schließen über die Taste an der Innenseite der Gepäckraumklappe, inklusive Zuziehhilfe und programmierbarem Öffnungswinkel der Gepäckraumklappe

Komfortschlüssel, Zugangs- und Wegfahrberechtigungssystem; der Schlüssel muss lediglich mitgeführt werden, Starten und Abstellen des Motors über Start/Stop-Taste in der Mittelkonsole, Verriegelung des Fahrzeugs von außen über Taster an allen Türgriffen

Servoschließung für die Türen, zieht nicht vollständig eingerastete Türen automatisch ins Schloss, inklusive elektrisch betätigter Kindersicherung der hinteren Türen

Türgriffe außenhautbündig, in Wagenfarbe lackiert, mit Zierleisten in Aluminiumoptik matt

Serienausstattung Sonderausstattung

Türöffner im RS Design und Griffschalen in Aluminiumoptik, zentrale Innenbetätigung für Zentralverriegelung in der Fahrertür

Vorbereitung für Diebstahltracking-Anlagen, Schnittstelle zur Anbindung eines Ortungsassistenten, mit dem das entwendete Fahrzeug lokalisiert werden kann

Zentralverriegelung mit in den Fahrzeugschlüssel integrierter Funkfernbedienung, verriegelt Türen, Gepäckraum und Tankklappe; inklusive Komfortschließung/-öffnung der Fenster und separater Gepäckraumklappenentriegelung über die Funkfernbedienung; zusätzliche Innenbetätigung in der Fahrertür

Verglasung

Dämmglas, verbesserte Außengeräuschkämmung und zusätzlicher Einbruchschutz, die Aufheizung des Innenraums wird vermindert (RS 6 Avant: Heckscheibe in Serienverglasung)

Frontscheibe in Wärmeschutzverglasung mit grauem Colorstreifen am oberen Rand

Heckscheibe beheizbar mit Zeitschaltung

Heckscheibenwischer (RS 6 Avant) mit Wasch-Wisch-Automatik und automatischem Wischen beim Einlegen des Rückwärtsgangs (bei aktiviertem Scheibenwischer vorn)

Scheiben abgedunkelt: Heckscheibe, hintere Türscheiben und Seitenscheiben hinten abgedunkelt

Scheibenwaschanlage: Zweistufenschaltung, Automatikschaltung, Tipp-Wisch-Kontakt, Wasch-Wisch-Automatik; automatisches Nachwischen ca. fünf Sekunden nach dem letzten Wasch-Wisch-Vorgang (über MMI deaktivierbar), Scheibenwaschdüsen beheizt

Wärmeschutzverglasung, grün getönt, Frontscheibe aus Verbundglas

Weitere Außenausstattungen

Abgasanlage, zweiflutig, mit ovalen Endrohren

Dachreling (RS 6 Avant) in Aluminium matt

Dachreling (RS 6 Avant) in Mattschwarz

Dachkantenspoiler (RS 6 Avant) auf der Gepäckraumklappe

Heckspoiler (RS 6 Limousine) in die Karosserie integriert

Radhausverbreiterungen vorn und hinten

Schriftzug RS 6 im Kühlergrill, in den Einstiegsleisten und auf der Gepäckraumklappe

Schwellerverbreiterungen und Türaufsatzleisten in Wagenfarbe lackiert

Singleframe: Zierrahmen einteilig in Aluminiumoptik matt mit Kühlergrill im Rautendesign Schwarz hochglänzend

Stoßfänger im RS Design mit großflächigen Lufteinlässen vorn und Diffusoreinsatz hinten

Zierleisten in Aluminium matt

Fußmatten vorn und hinten aus Velours, abgestimmt auf die Teppichfarbe
Fußmatten Audi exclusive mit Keder. Ein Angebot der quattro GmbH
Fußmatten mit RS 6 Schriftzug , schwarz, mit Bestickung der vorderen Fußmatten und Keder in schwarz oder silber. Ein Angebot der quattro GmbH
Fußraumauskleidung , in Velours, auf Interieurfarbe abgestimmt, Fußraumleuchten vorn und hinten
Haltegriffe , gedämpft, vierfach, klappbar, jeweils im Dachbereich versenkt angeordnet
Mittelkonsole mit Aschenbecher, elektromechanischer Parkbremse, MMI-Terminal, Ablagefach, Getränkehalter, Zigarettenanzünder und einem weiteren Getränkehalter unter einer Abdeckung
Pedale und Fußstütze in Aluminiumoptik
Schriftzug RS 6 auf dem Multifunktions-Sportlederlenkrad, im Drehzahlmesser und auf den Sitzbezügen
Sonnenblenden klapp- und schwenkbar, auf der Fahrer- und Beifahrerseite mit abdeckbarem beleuchtetem Make-up-Spiegel
Sonnenschutzrollo , erhältlich in elektrischer Ausführung für die Heckscheibe bei RS 6 Limousine, manuell bei RS 6 Avant; und zusätzlich in manueller Ausführung für die Türscheiben hinten
Steckdose 12 Volt , hinten in der Mittelkonsole sowie im Gepäckraum (RS 6 Avant)
Teppichboden Audi exclusive inklusive Zusatzfußmatten vorne und hinten mit Keder. Ein Angebot der quattro GmbH
Zigarettenanzünder und Aschenbecher in der Mittelkonsole vorn

Lenkräder

Lenkräder/Schalthebel/Bedienelemente

Bedienelemente Audi exclusive: Lenkrad, Wählhebelknauf und Wählhebelmanschette in Leder. Ein Angebot der quattro GmbH
Lenkradkranz Audi exclusive in Leder. Ein Angebot der quattro GmbH
Lenkradeinstellung elektrisch , in Höhe und Abstand einstellbar, mit Ein- und Ausstiegsautomatik
Multifunktions-Sportlederlenkrad mit Schaltwippen im 3-Speichen-Design mit RS 6 Emblem und Schaltwippen in Aluminiumoptik hinter dem Lenkrad, mit Fullsize-Airbag und gelochtem Leder, in Höhe und Abstand einstellbar; zur Bedienung von MMI, Radioanlage und – falls vorhanden – Sprachdialogsystem, Telefon und Audi music interface
Multifunktions-Lederlenkrad mit Schaltwippen im 4-Speichen-Design , beheizbar, Lenkradheizung abschaltbar, mit Fullsize-Airbag, ohne RS 6 Emblem, Schaltwippen hinter dem Lenkrad in schwarz; zur Bedienung von MMI, Radioanlage und – falls vorhanden – Sprachdialogsystem, Telefon und Audi music interface

RS Multifunktions-Sportlederlenkrad mit Schaltwippen im 3-Speichen-Design, unten abgeflacht, mit RS 6 Emblem und Schaltwippen in Aluminiumoptik hinter dem Lenkrad, mit Fullsize-Airbag und gelochtem Leder, in Höhe und Abstand einstellbar; zur Bedienung von MMI, Radioanlage und – falls vorhanden – Sprachdialogsystem, Telefon und Audi music interface

RS Multifunktions-Sportlederlenkrad in Wildleder, Lenkradkranz und Wählhebelknauf mit Bezug in Wildleder schwarz. Ein Angebot der quattro GmbH

Wählhebelknauf in gelochtem Leder mit Aluminiumoptik und Schalthebelmanschette in Leder

 	Serienausstattung	 	Sonderausstattung
----------------	-------------------	----------------	-------------------

Infotainment

MMI und Navigationssysteme, Radio- und TV-Anlagen, Telefon und Kommunikation
MMI und Navigationssysteme
Fahrerinformationssystem mit Farbdisplay , hochauflösend, durch farbige Darstellung bessere Übersicht und Ablesbarkeit, 3D-Darstellung bei Navigationssystem möglich, digitale Geschwindigkeitsanzeige im Display, Funkuhr
MMI Navigation ¹ : inklusive Navigations-DVD (soweit digitalisiert), 6,5-Zoll-Farbdisplay mit hochwertiger Kartendarstellung und zahlreichen detaillierten Anzeigemöglichkeiten, Zieleingabe über Buchstabieren, dynamische Zielführung (soweit verfügbar), MP3-fähiges DVD-Laufwerk für Navigations-DVD, zusätzliche Pfeildarstellung im Fahrerinformationssystem mit Farbdisplay, zwei SD-Kartenleser
MMI Navigation plus : mit Festplatten-Navigation (soweit digitalisiert), hochauflösendes 7-Zoll-Farbdisplay mit hochwertiger Kartendarstellung, Eingabe des Navigationsziels als Wort, kein Buchstabieren notwendig (soweit verfügbar), Wahl aus drei Alternativrouten, mit Topographie-Karteneinfärbung und Anzeige von Sehenswürdigkeiten und Stadtmodellen in 3D. Scrollen der Karte mit Joystick, Routeninformation in Splitscreen-Darstellung, dynamische Zielführung (soweit verfügbar). Zusätzliche Pfeildarstellung im Fahrerinformationssystem mit Farbdisplay. Radio mit Doppel-Tuner, Phasendiversity, Festplatte auch als Speicher für Musik nutzbar, MP3-/WMA-/AAC-fähiges DVD-Laufwerk (auch nutzbar für Musik- und Video-DVDs), zwei SD-Kartenleser. Inklusive On-Board-Fahrzeugbedienungsanleitung auf Festplatte
MMI Radio plus : integriertes Bedienkonzept, bestehend aus MMI-Terminal (Bedieneinheit) und MMI-Display (6,5-Zoll-Farbdisplay in Armaturentafel), zusätzliche Anzeige im Instrumenteneinsatz, Grundpersonalisierung von Fahrzeugfunktionen, integrierte Radioanlage mit Phasendiversity für optimalen Empfang und TP-Memo (automatische Speicherung von Verkehrsnachrichten), zwei SD-Kartenleser (MP3- und WMA-fähig)
Navigations-DVD ¹ (für MMI Navigation): enthält Navigationsdaten für die Länder (soweit digitalisiert): Albanien, Andorra, Belgien, Bosnien-Herzegowina, Bulgarien, Dänemark, Deutschland, Estland, Finnland, Frankreich, Gibraltar, Griechenland (Athen), Großbritannien, Irland, Italien, Kroatien, Lettland, Liechtenstein, Litauen, Luxemburg, Mazedonien, Moldawien, Monaco, Montenegro, Niederlande, Norwegen, Österreich, Polen, Portugal, Rumänien, Russland, San Marino, Schweden, Schweiz, Serbien, Slowakei (Bratislava), Slowenien (Ljubljana), Spanien, Tschechien, Ukraine, Ungarn, Vatikanstadt, Weißrussland
Navigationsdaten-Festplatte (für MMI Navigation plus): enthält Navigationsdaten für die Länder (soweit digitalisiert): Albanien, Andorra, Belgien, Bosnien-Herzegowina, Bulgarien, Dänemark, Deutschland, Estland, Finnland, Frankreich, Gibraltar, Griechenland (Athen), Großbritannien, Irland, Italien, Kroatien, Lettland, Liechtenstein, Litauen, Luxemburg, Mazedonien, Moldawien, Monaco, Montenegro, Niederlande, Norwegen, Österreich, Polen, Portugal, Rumänien, Russland, San Marino, Schweden, Schweiz, Serbien, Slowakei (Bratislava), Slowenien (Ljubljana), Spanien, Tschechien, Ukraine, Ungarn, Vatikanstadt, Weißrussland

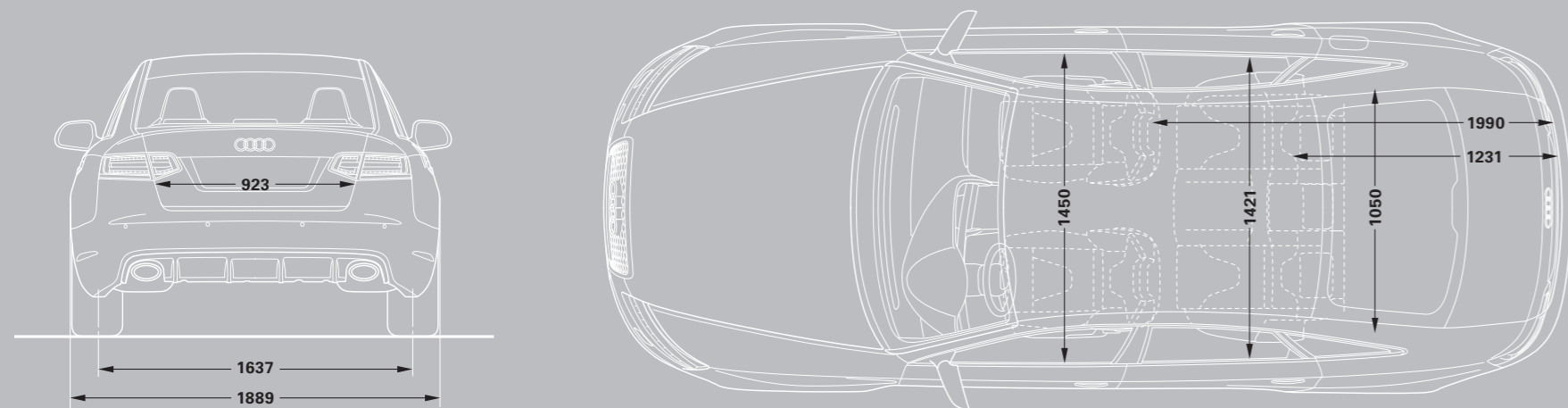
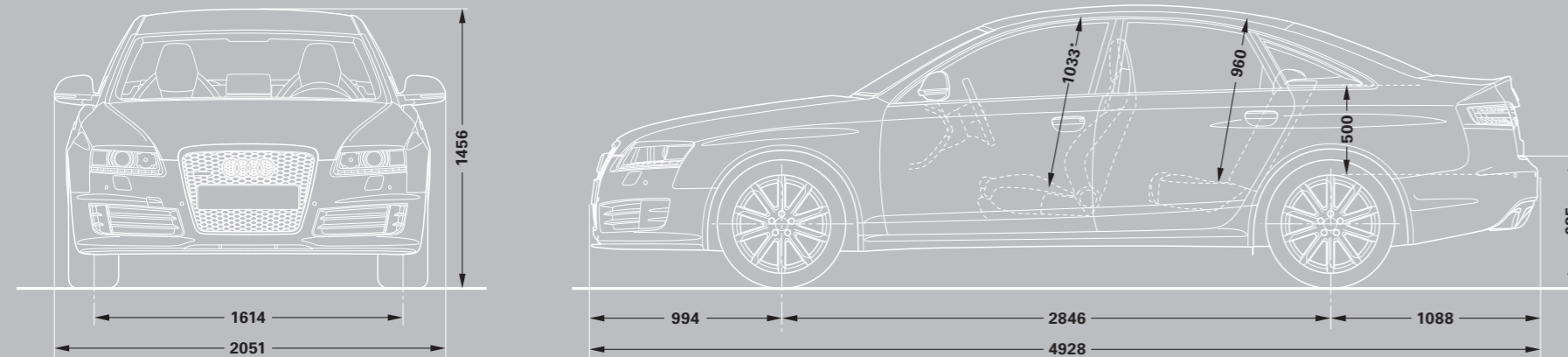
BOSE Surround Sound , Surround-Sound-Wiedergabe, dynamische Fahrgeräuschkompensation, 8-Kanal-Verstärker, 13 Lautsprecher inklusive eines Centerspeakers in der Armaturentafel und zweier Surround-Lautsprecher in der Heckablage; 270 Watt Gesamtleistung. In Verbindung mit MMI Navigation plus und dem integrierten DVD-Laufwerk: Wiedergabe von 5.1 Surround Sound, basierend auf den Informationen von fünf getrennten Audiokanälen und einem Tieftoneffektkanal, für ein herausragendes Klangerlebnis
CD-Wechsler , im Handschuhfach, für sechs CDs (MP3- und WMA-fähig), über MMI ansteuerbar, erschütterungsgesichert, leicht zugänglich, ohne Magazin, jede CD einzeln lad- bzw. wechselbar. Die Wiedergabe von kopiergeschützten Musikdateien (DRM) ist nicht möglich
CD-Softbag zur individuellen Aufbewahrung von bis zu 24 CDs
Digitaler Radioempfang (DAB) , zusätzlich zum analogen Senderangebot Empfang von digital ausgestrahlten Radiosendern nach DAB-Standard. DAB-Doppeltuner mit dynamischer Senderliste. Bitte beachten: Empfang abhängig von lokaler digitaler Netzverfügbarkeit
Single-DVD-Laufwerk (für MMI Navigation plus), unterstützt sowohl Audioformate (MP3-, WMA- und AAC-fähig) als auch Video-DVDs. Im Handschuhfach untergebracht und über MMI-System ansteuerbar. Ersetzt bei MMI Navigation plus das Single-CD-Laufwerk
TV-Empfang , Empfang von analog und digital (DVB-T) ausgestrahlten unverschlüsselten Fernsehsendern, TV-Bild, Videotext und EPG (Electronic Program Guide). Anschlussmöglichkeit von zwei externen AV-Quellen über optionales Adapterkabel. Bitte beachten: TV-Empfang abhängig von lokaler analoger und digitaler Netzverfügbarkeit. Keine AV- oder TV-Video-Ausgabe im Fahrbetrieb (Audio-Ausgabe auch im Fahrbetrieb verfügbar)
Telefon und Kommunikation
Handyvorbereitung (Bluetooth) , vollwertige Einstiegslösung zur optimalen Anbindung von Handys mit Hands Free Profile. Für D- und E-Netz, mit Freisprecheinrichtung und Vorbereitung für optionale handy-spezifische Ladeeinrichtung sowie Sprachbedienung für die Telefonfunktionen; Bedienung über MMI, Multifunktions-Lederlenkrad und Sprachdialogsystem; inklusive Dachantenne; Adapter und Informationen über kompatible Handys erhalten Sie bei Ihrem Audi Partner
Audi Bluetooth-Autotelefon für D- und E-Netz: verbindet alle Vorteile einer Handyvorbereitung mit denen eines herkömmlichen Festeinbautelefons; komfortable Anbindung Ihres Bluetooth-Handys an das fahrzeuginterne GSM-Modul (Voraussetzung: Handy besitzt SIM Access Profile), zusätzlicher SIM-Kartenleser in der Blende des MMI Navigation plus. Übernahme von Telefonbucheinträgen in das Fahrzeug sowie Verwaltung von Ruflisten; das Handy verbleibt dabei in der Jackentasche; einfache Bedienung über MMI, Multifunktions-Lederlenkrad und Sprachdialogsystem zum Aufrufen von bis zu 2.000 Namen aus dem Telefonbuch (kein Anlernen notwendig). (Nur in Verbindung mit MMI Navigation plus bestellbar)
Audi Bluetooth-Autotelefon mit schnurlosem Bedienhörer , Hörer mit Farbdisplay und integriertem SIM-Kartenleser, für diskrete Telefonie; neben den Funktionen des Audi Bluetooth-Autotelefons kann eine SIM-Karte direkt in den Hörer integriert werden; komfortables Schreiben von SMS durch automatische Worterkennung. (Nur in Verbindung mit MMI Navigation plus bestellbar)
Sicherheit/Technik
Fahrwerke/Bremsen, Assistenz-Systeme/Sicherheit, Technik
Fahrwerke/Bremsen
Bremsanlage : 19-Zoll-Hochleistungs-Bremsanlage mit Anti-Blockier-System ABS und elektronischer Bremskraftverteilung EBV sowie hydraulischem Bremsassistenten, Brems­scheiben vorn und hinten innenbelüftet und gelocht, hinten mit elektromechanischer Parkbremse

Antennensystem : Scheibenantennen; Dachantenne bei Navigationssystem, Handyvorbereitung oder Autotelefon
Audi music interface , zur Anbindung von Apple iPhone (Musikfunktionalität) sowie Apple iPod ab der Generation 4 sowie USB-Speichermedien und MP3-Playern. Die Bedienung erfolgt über das MMI bzw. über ein Multifunktions-Lederlenkrad. Bei iPod und iPhone Anzeige von Titel, Interpret, Playlist und Genre. Das Audi music interface ist im Handschuhfach untergebracht. Hinweis: Nur in Verbindung mit speziellem Adapterkabel nutzbar (verfügbar über Audi Original Zubehör®). Information über kompatible Mediaplayer erhalten Sie bei Ihrem Audi Partner

Bremssättel , schwarz lackiert, vorn zusätzlich mit RS Schriftzug
Elektromechanische Parkbremse , umfasst Parkbremsfunktion im Stand; Anfahrhilfe durch automatisches Lösen beim Anfahren und Notbremsfunktion während der Fahrt über alle vier Räder
Keramikbremsanlage : 20-Zoll-Hochleistungsbremsanlage mit kohlefaserverstärkten Keramikbrems­scheiben, speziell entwickelte Kühlkanäle in den innenbelüfteten und gelochten Brems­scheiben, Bremssättel in Anthrazit, vorn mit Schriftzug „Audi ceramic“
Notbremsanzeige : automatische Aktivierung der Warnblinkanlage bei einer Notbremsung, um den nachfolgenden Verkehr zu warnen
Sportfahrwerk mit variabler Dämpfung Dynamic Ride Control DRC
Sportfahrwerk plus : variable Dämpfercharakteristik der Dynamic Ride Control DRC in drei Stufen wählbar, Bedienung über MMI
Assistenz-Systeme/Sicherheit
adaptive cruise control : automatische Distanzregelung, erkennt innerhalb von Systemgrenzen mithilfe eines Radarsensors vorausfahrende Fahrzeuge und hält den Abstand durch Bremsen und Beschleunigen; vier Programme individuell über den Lenkstockhebel der Geschwindigkeitsregelanlage wählbar, Abstand und Dynamik sind individuell einstellbar, Radareinheit unauffällig in den Kühlergrill integriert
Airbags : Fullsize-Airbag für Fahrer und Beifahrer, je nach Aufprallschwere zweistufig auslösend; Seiten-airbags vorn in die Sitzlehnen integriert; großflächiges Kopfairbagsystem, schützt Front- und außen sitzende Fondpassagiere bei einem Seitenaufprall
Antriebs-Schlupf-Regelung ASR , verhindert durch Reduzierung der Motorleistung das Durchdrehen der Antriebsräder und bringt mehr Stabilität und verbesserte Traktion auf der Fahrbahn, ASR oder ASR/ESP über Taste in der Mittelkonsole deaktivierbar
Audi lane assist informiert innerhalb von Systemgrenzen den Fahrer über das unbeabsichtigte Verlassen der Fahrspur ab einer Geschwindigkeit von ca. 65 km/h. Ist das System aktiviert und hat der Fahrer keinen Blinker gesetzt, erfolgt kurz vor oder beim Überfahren der von Audi lane assist erkannten Fahrspurbegrenzungslinie ein Hinweis an den Fahrer durch Lenkradvibration. (Nur in Verbindung mit 4-Speichen-Multifunktionslenkrad, Entfall des grauen Colorstreifens in der Frontscheibe)
Audi parking system plus , akustische und optische Einparkhilfe nach vorn und hinten mit Anzeige im MMI-Display
Audi parking system advanced , akustische und optische Einparkhilfe nach vorn und hinten, Bild­darstellung des Bereichs hinter dem Fahrzeug im MMI-Display, Kamera unauffällig in die Griffleiste der Gepäckraumklappe integriert
Audi side assist , Spurwechselassistent: unterstützt den Fahrer beim Wechseln der Fahrspur (ab einer Geschwindigkeit von 30 km/h). Audi side assist überwacht den Bereich seitlich hinter dem fahrenden Fahrzeug und informiert den Fahrer über ein Signal im Außenspiegel, wenn das System ein anderes Fahrzeug auf der Nebenspur erkannt hat; über Taster in der Fahrertür aktivierbar
Batterie-Energiemanagement , steuert die Versorgung des Fahrzeugs mit elektrischer Energie während der Fahrt und bei geparktem Fahrzeug
Elektronische Differenzialsperre EDS , die Anfahrhilfe bremst automatisch bis zu einer Geschwindigkeit von ca. 126 km/h bei unterschiedlich griffiger Fahrbahn die Antriebsräder auf zu glattem Untergrund ab und sorgt so für kraftvolles Vorankommen

^[1] Über den genauen Einsatztermin informieren Sie sich bitte bei Ihrem Audi Partner

Audi RS 6 Limousine

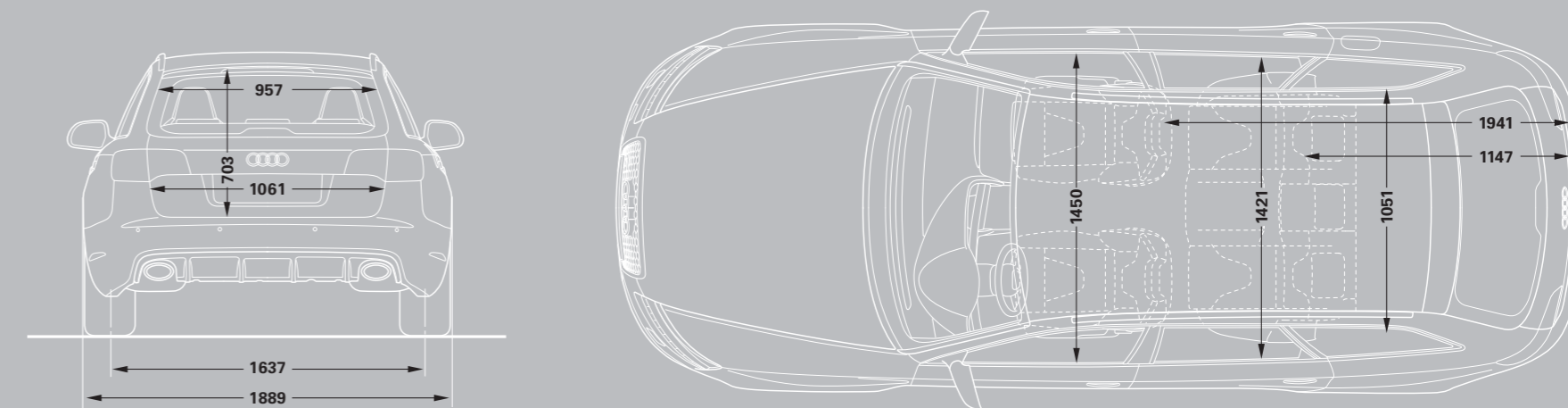
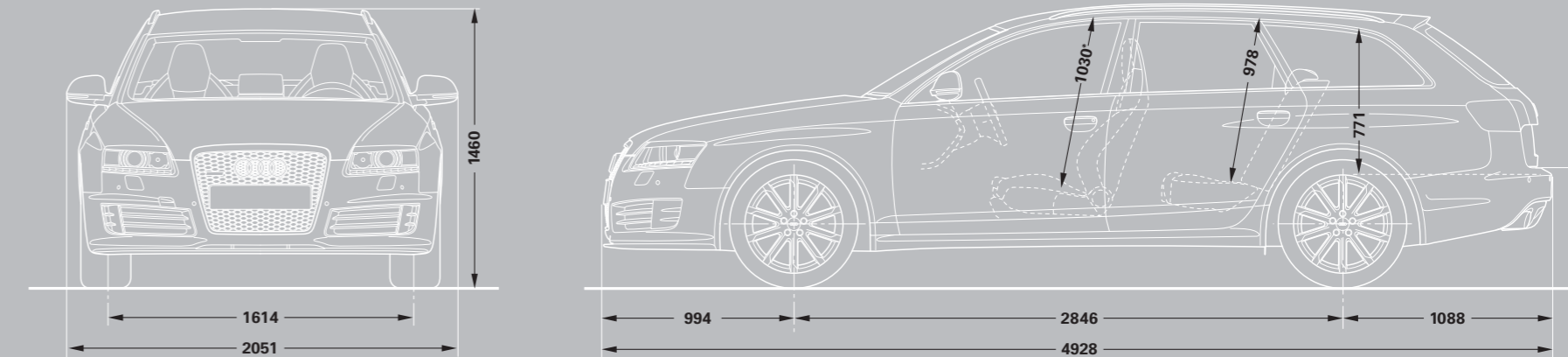


Angaben in Millimeter.

Angaben der Abmessungen bei Fahrzeugleergewicht, Gepäckraumvolumen 546 l (Messung nach VDA-Methode mit Quadern von 200 x 100 x 50 mm Kantenlänge). Wendekreis ca. 12,2 m.

*Maximaler Kopfraum.

Audi RS 6 Avant



Angaben in Millimeter.

Angaben der Abmessungen bei Fahrzeugleergewicht, Gepäckraumvolumen 565 l, bei umgelegter Rücksitzlehne und dachhoher Beladung 1.660 l (Messung nach VDA-Methode mit Quadern von 200 x 100 x 50 mm Kantenlänge). Wendekreis ca. 12,2 m.

*Maximaler Kopfraum.

Einen Audi zu fahren ist ein einzigartiges Erlebnis.
Ihn abzuholen auch.



Blicken Sie hinter die Kulissen: Bei einer Werksbesichtigung erleben Sie, wie eins der fortschrittlichsten Automobile der Welt gebaut wird.



Erleben Sie bewegte Geschichte: Das Audi museum mobile (Ingolstadt) und die Audi Markenausstellung (Neckarsulm) entführen Sie in die Geschichte des Automobils und der Marke Audi.



Lassen Sie sich verwöhnen: vom stilvollen Ambiente und den ausgewählten Köstlichkeiten der Restaurants in den Audi Foren.



Freuen Sie sich auf Ihren neuen Audi: Ihr Kundenberater begleitet Sie zu Ihrem Wagen, beantwortet Ihnen alle Fragen und überreicht Ihnen die Fahrzeugschlüssel.

Die Audi Neuwagenabholung in Ingolstadt und Neckarsulm.

Der Kauf eines neuen Autos ist etwas Besonderes. Schließlich haben Sie sich nicht einfach für irgendein Auto entschieden, sondern für eins, das Ihre individuellen Vorstellungen von Mobilität und Design widerspiegelt. Daher möchten wir, dass auch die erste Begegnung mit Ihrem neuen Audi etwas ganz Besonderes wird. Wie wäre es, wenn Sie ihn direkt bei uns abholen und einen unvergesslichen Tag verbringen. Ganz wie Sie mögen, in Ingolstadt oder in Neckarsulm. Alle Modelle sind an beiden Standorten abholbar. Zusätzlich wartet dort jeweils ein abwechslungsreiches und spannendes Rahmenprogramm auf Sie – mit der Schlüsselübergabe, einer Werksbesichtigung, einem Blick in die Audi Historie und einem Restaurantbesuch. Bis schließlich die Zeit für den Höhepunkt gekommen ist: die erste Fahrt in Ihrem neuen Audi.

Ihren Tag bei Audi möchten wir gemeinsam mit Ihnen planen.
Näheres zu den Preisen und Angeboten erfahren Sie bei Ihrem Audi Partner.

Vorsprung durch Technik www.audi.de

Die in diesem Katalog abgebildeten Fahrzeuge sind teilweise mit Sonderausstattungen gegen Mehrpreis ausgerüstet. Die Angaben über Lieferumfang, Aussehen, Leistungen, Maße und Gewichte, Kraftstoffverbrauch und Betriebskosten der Fahrzeuge entsprechen den zum Zeitpunkt der Drucklegung vorhandenen Kenntnissen. Abweichungen in Farbe und Form von den Abbildungen, Irrtümer und Druckfehler bleiben vorbehalten. Alle Angaben zu Ausstattungen und technischen Daten basieren auf den Merkmalen des deutschen Markts. Änderungen sind vorbehalten. Nachdruck, auch auszugsweise, nur mit schriftlicher Genehmigung der AUDI AG.

Das Papier dieses Katalogs wurde aus chlorfrei gebleichtem Zellstoff hergestellt.

AUDI AG
85045 Ingolstadt
www.audi.de
Gültig ab August 2008

Printed in Germany
858/1160.00.00