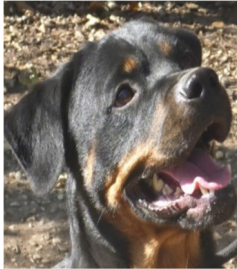
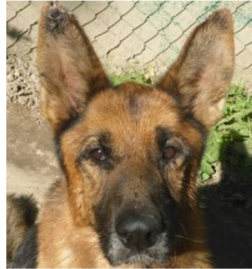


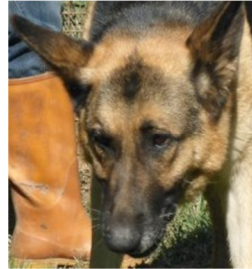
Wir benötigen dringend Spenden für diese 10 Hunde, die aus einer Beschlagnahmung von insgesamt 70 Hunden stammen. Sie wurden unter furchtbaren Bedingungen gehalten und sind größtenteils sehr mager und benötigen dringend medizinische Versorgung, wie zB Blutuntersuchungen, Parasitenbehandlungen, Kastration, Impfungen usw. Wann sie vermittelt werden können ist noch unklar. Sie finden diese Hunde mit zahlreichen Fotos unter neue Vermittlungshunde, auch wenn sie noch nicht vermittelt werden können. Wir möchten diesen armen Kreaturen zunächst wenigstens medizinische Versorgung zukommen lassen und anständiges Futter. Sie sind jetzt bei uns im sicheren Hafen untergebracht.



Ygritte



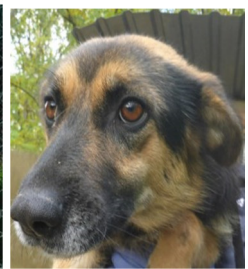
Tyrion



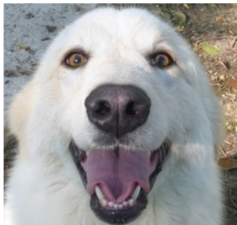
Sansa



Ayra



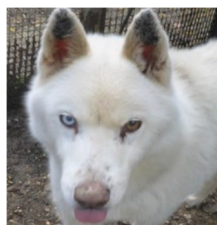
Danery



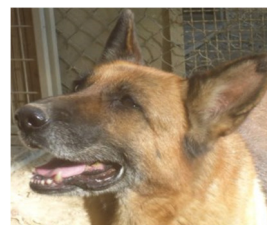
Olenna



Meera



Melisandre



Catelyn



Brienne

Ygritte, Rottweilerhündin

Sie ist eine reizende, freundliche Hündin, sanft, wenn sie Leckerchen aus der Hand nimmt, freut sich über jede Zuwendung. Leider hat sie einen kupierten Schwanz. Sie sitzt relativ entspannt in ihrem Zwinger, ist in guter Form und wartet immer sehr geduldig, dass ich ein bisschen Zeit für sie aufbringen kann. Ygritte ist ca 55cm und geb. 25.3.11

Tyrion , ein Schäferhund, ist der einzige Rüde, eine ganz arme Socke. Auch ihn habe ich jetzt in den geschlossenen Bereich setzen lassen. Er hat Kreise bis zum Umfallen gedreht – jetzt liegt er schon mal in seinem Körbchen und kann ein bisschen ruhen. Er ist schrecklich mager, um die Augen ganz eingefallen und wenn man ihn streichelt spürt man jeden Wirbel, Rippe, Hüftknochen, einfach alles ... und ich habe auch bei ihm ein Blutbild und Stuhlprobe machen lassen. (noch kein Befund da) er ist ein sanfter, freundlicher Bub, nimmt Leckerchen, die er mit einem Satz verschlingt, sehr vorsichtig aus der Hand.

Alle SH haben von Fliegen zerfressene Ohren, Krusten überdeckt.

Er ist auch um die 60cm, geb. 10.3.10 – er sieht viel älter aus mit seinen traurigen Augen L

Sansa ist eine sehr hübsche Hündin, die im Moment allein einen überdachten Zwinger hat, weil sie leider klettert. Auch sie ist in halbwegs guter Form, nicht allzu mager. Sie ist freundlich, glücklich über ein paar Momente von Zuwendung und für Leckerchen würde sie auch ein kleines Tänzchen machen. Sie ist sehr freundlich mit Menschen und möchte immer gefallen. Sie ist nicht so hoch wie Arya, eher um die 55cm. Sie ist geb. 6.2.2012 .

Arya ist eine wunderschöne Hündin. Leider knochendürre, habe ich sie jetzt in den Innenbereich gebracht. Wir haben eine Stuhlprobe genommen, da sie Durchfall hatte und sie wurde entwurmt. Wir haben auch ein Blutbild gemacht, weil sie so mager ist und haben die Bauchspeicheldrüsenwerte geprüft. Das Ergebnis ist

noch ausständig. Sie ist eine sanfte freundliche Hündin. sie ist unkastriert, so weit ich weiss. Ihre Elektroforese war in Ordnung, aber ich habe keinen MMT gemacht.

Sie ist geb. 21.11.11 – sie sieht viel älter aus L Sie ist mind. 10kg untergewichtig und um die 60cm hoch.

Olenna, Maremmanin

Sie ist ein absoluter Traum in weiss. Super nett, freundlich, verschmust und fröhlich. Der Canile-Alltag hat ihr noch nicht so zugesetzt, wie den anderen. Sie ist auch in sehr guter Form und absolut fit. Olenna ist ca 60cm und geb. 3.4.2014

Meera ist ebenfalls ein tragischer Fall von Superstress L. Sie ist auch immer in Bewegung. Wenn ich sie rauslasse, kriegt sie sich kaum ein und knappst vor Ungeduld und Stress in Gewand und Finger. Bei ihr muss man aufpassen, wenn man Leckerchen vergibt, dass sie nicht die Finger erwischt ... ein kleines Krokodil. Sie tut mir sehr leid. Im Grunde ist sie wunderschön und sehr intelligent, aber nicht ausgelastet. Bei ihr bin ich sicher, dass sie, bei gutem Training, ein Traumhund wird. Sie ist ebenfalls viel zu mager und keine 60cm, sie ist geb. 1.10.2011.

Melisandre

Sie ist eine sehr kleine reinrassige Huskyhündin (aus einer Showlinie). Sie hat immer noch ihr Kettenhalsband um und mag es überhaupt nicht, wenn sie angegriffen wird bzw. an die Leine genommen werden muss. Da könnte sie auch beißen. Sie ist immer sehr für sich, lebt im Moment in einem der kleinen Aussenzwinger und verhält sich sehr ruhig, nur wenn es eine Leckerchenrunde gibt, verlangt sie auch ihren Anteil – das ist sehr nett, denn es zeigt mir, dass sie teilnimmt am langweiligen Hundealltag – der sich hoffentlich für sie und alle, eines Tages ändern wird. Leider habe ich zu ihr kein Alter, da wir den Chip bisher nicht einlesen konnten. Melisandre ist sehr klein für einen Husky, um die 45cm.

Danery ist eine kleine junge Mixhündin, die nicht mit allen Hunden kann. Im Moment lebt sie mit dem alten Zachery und beide vertragen sich wunderbar. Er gibt ihr ein bisschen Sicherheit und sie ist ein kleiner Jungbrunnen für den Opi. Sie ist immer in Bewegung und es war fast unmöglich Fotos von ihr zu machen ... deshalb keine schönen L

Sie ist ca 45cm, in guter physischer Form und geb. 1.9.2013.

Brienne ist eine hübsche kleinere Schäferhündin, sie ist nicht so mager, auch wenn ihr ein paar Kilo fehlen. Sie ist ebenfalls freundlich mit Menschen und geht gut an der Leine. Sie lebt im Moment in einem der kleineren Aussenzwinger. Auch sie ist immer in Bewegung ...

Ich habe keinen dieser Hunde mit anderen Hunden oder Katzen getestet – das werde ich in Ruhe machen, wenn ich Zeit habe. Ich bitte um ein bisschen Geduld.

Sie ist ca 55cm und geb. 6.3.2011.

Catelyn ist die älteste in der Riege, sie lebt im Moment alleine in einem hinteren Zwinger. Sie liebt ihre Leckerchen und ist sehr freundlich. Sie hat eher einen ruhigeren Charakter. Ich weiss leider nicht viel zu ihr. Auch sie ist zu mager. Ich schätze sie auf max 60cm. Sie ist geb. 20.3.09

Auch sie möchte ich demnächst mit einem Blutbild durchchecken lassen, da sie schon älter ist - es wäre schön, wenn Sie dafür ein bisschen Geld übrig hätten (DANKE!).