

Umbau auf LED Innenbeleuchtung

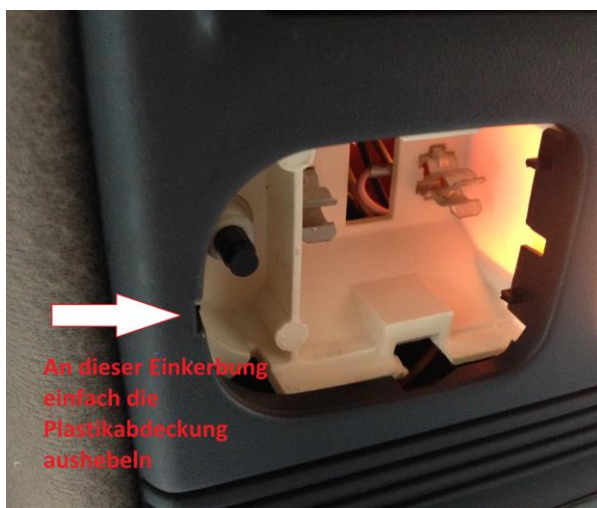
Diese LED habe ich mir besorgt



Man braucht 5 Birnchen. 2x vorne, 2x Fond und 1x im Kofferraum, bleibt also eine in Reserve wenn man wie ich 2 in einer Verpackung hat.

Die Polarität muss beachtet werden, ich habe mit einem Multimeter die Kontakte im Fahrzeug durchgemessen, so weiß man ganz sicher wo Plus und Minus ist. Zu beachten: die „Birnchen“ sind in der Verpackung einmal mit Plus oben und einmal Plus unten eingepackt. Ist blöd gemacht, muss man drauf achten!

Die Plastikabdeckungen am Fahrzeughimmel werden einfach rausgehoben, man erkennt eine Einkerbung, da einfach mit einem Schraubendreher sanft aushebeln.



Die Standard Birnen sind Glühlampen Typ 212-2 Sofitte klar 10W 12V

Sie werden recht fest in den Klammern gehalten aber da die Kontaktfläche an den Birnen nicht nur glatt Rund sind, kann man sie durch drehen mit einer Zange ganz leicht lockern und dann ausclippen.



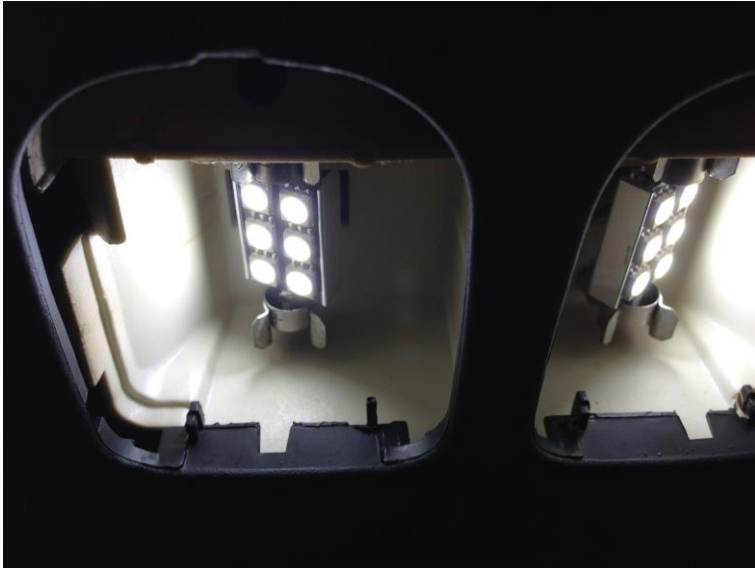
Die neuen LED Birnchen werden dann einfach wieder in die Klammern eingeclipst.

Da die Klammern doch sehr stramm sind habe ich den Plastikträger mit einer Zange festgehalten um zu verhindern das er aus der Halterung bricht.



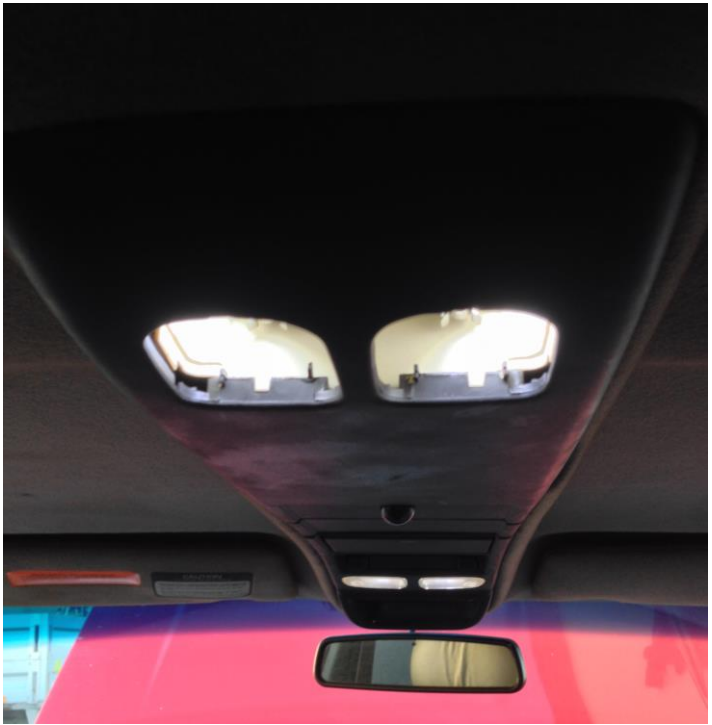
Man sieht auch schön den Unterschied zwischen LED und Glühlampe.

Ich habe die LED etwas zur Seite gedreht.



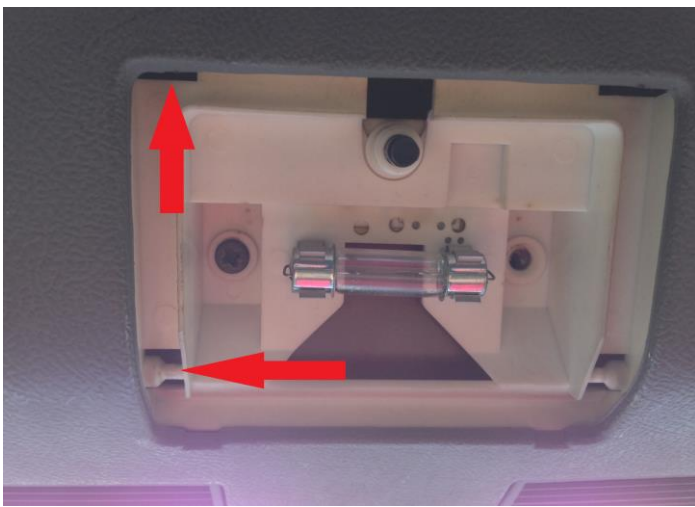
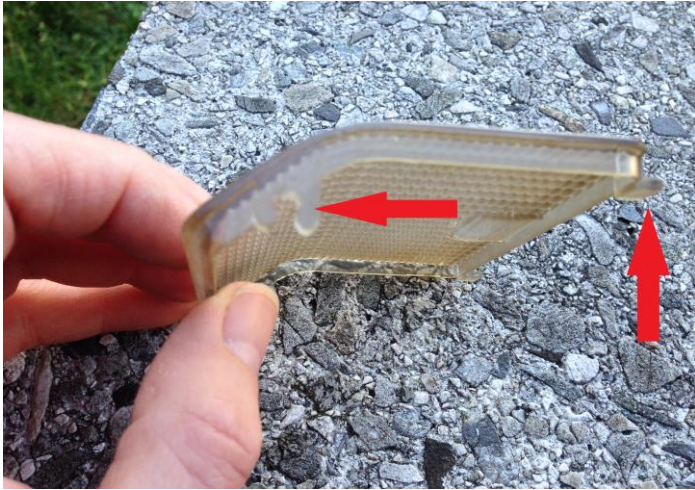
Eingebaut schaut das dann so aus





Die Lampe im Kofferraum geht etwas anders raus.

Sie wird an 2 Stellen gehalten



Dann auch dort die Glühlampe durch die LED ersetzen

Die ganze Aktion dauert mit Kaffeepause und immer 2 mal Messen wo Plus und Minus ist ca 40 Minuten.