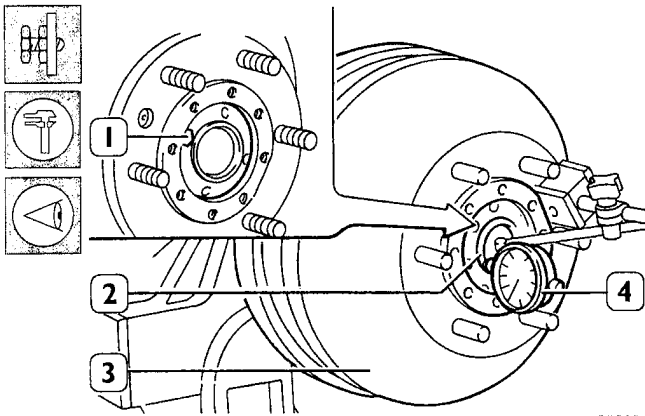


Abb 22



44597

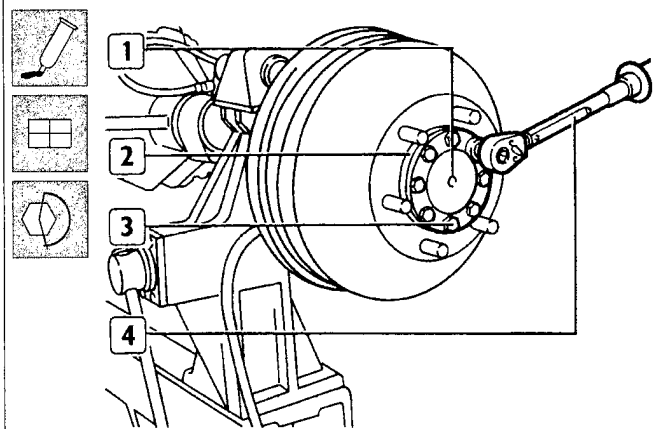
Die Nutmutter lösen und die Nabe in die zwei Richtungen drehen, um die Lager einzustellen.

Die Nutmutter wieder mit einem Anzugsmoment von 6 Kgm klemmen und diese um 1/10 Drehung abschrauben, so daß die Gewindebohrung der Nutmutter mit einer der Bohrungen der Sicherungsscheibe (2) übereinstimmt.

Die Schraube (1) einbauen und diese mit vorgeschriebenem Anzugsmoment festziehen.

Eine Meßuhr mit Magnetfuß (4) auf der Trommel (3) stellen. Den Fühler auf die Traghülse (2) setzen und kontrollieren, daß ein Axialspiel zwischen 0,05 ÷ 0,20 mm gemessen wird.

Abb 23

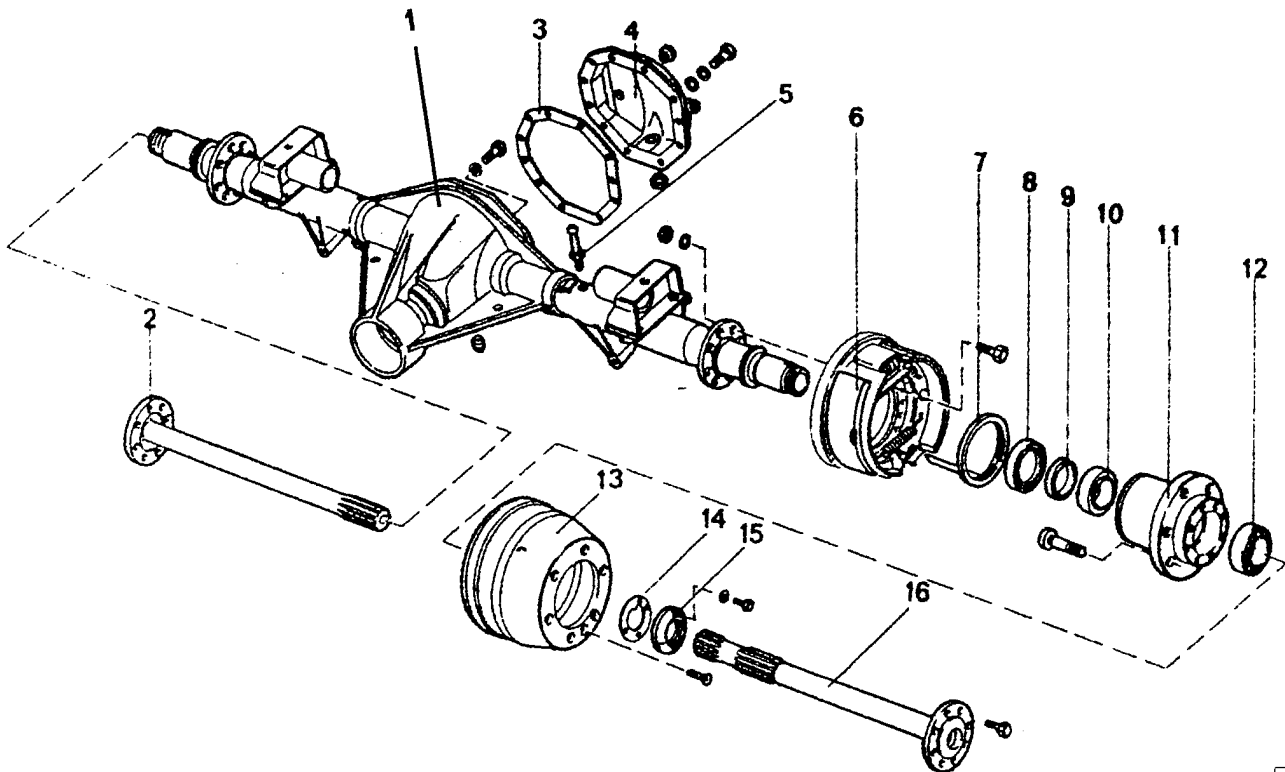


23225

Die Kontaktflächen zwischen der Achswelle (1) und der Radnabe (2) mit Dichtmasse IVECO I905685 bestreichen.

Die Befestigungsschrauben (3) einsetzen und mit einem Drehmomentenschlüssel (4) festziehen.

Abb 24



23502

BESTANDTEILE DES ACHSGEHÄUSES UND DER RADNABEN

1. Achsgehäuse - 2. Rechte Steckachse - 3. Dichtung - 4. Deckel - 5. Entlüfterventil - 6. Bremsgruppe - 7. Ölsammelwanne - 8. Dichtring - 9. Paßring - 10. Inneres Kegelrollenlager - 11. Radnabe - 12. Äußeres Kegelrollenlager - 13. Bremsstrommel - 14. Sicherungsscheibe - 15. Nutmutter zum Einstellen des Axialspiels der Lager - 16. Linke Steckachse