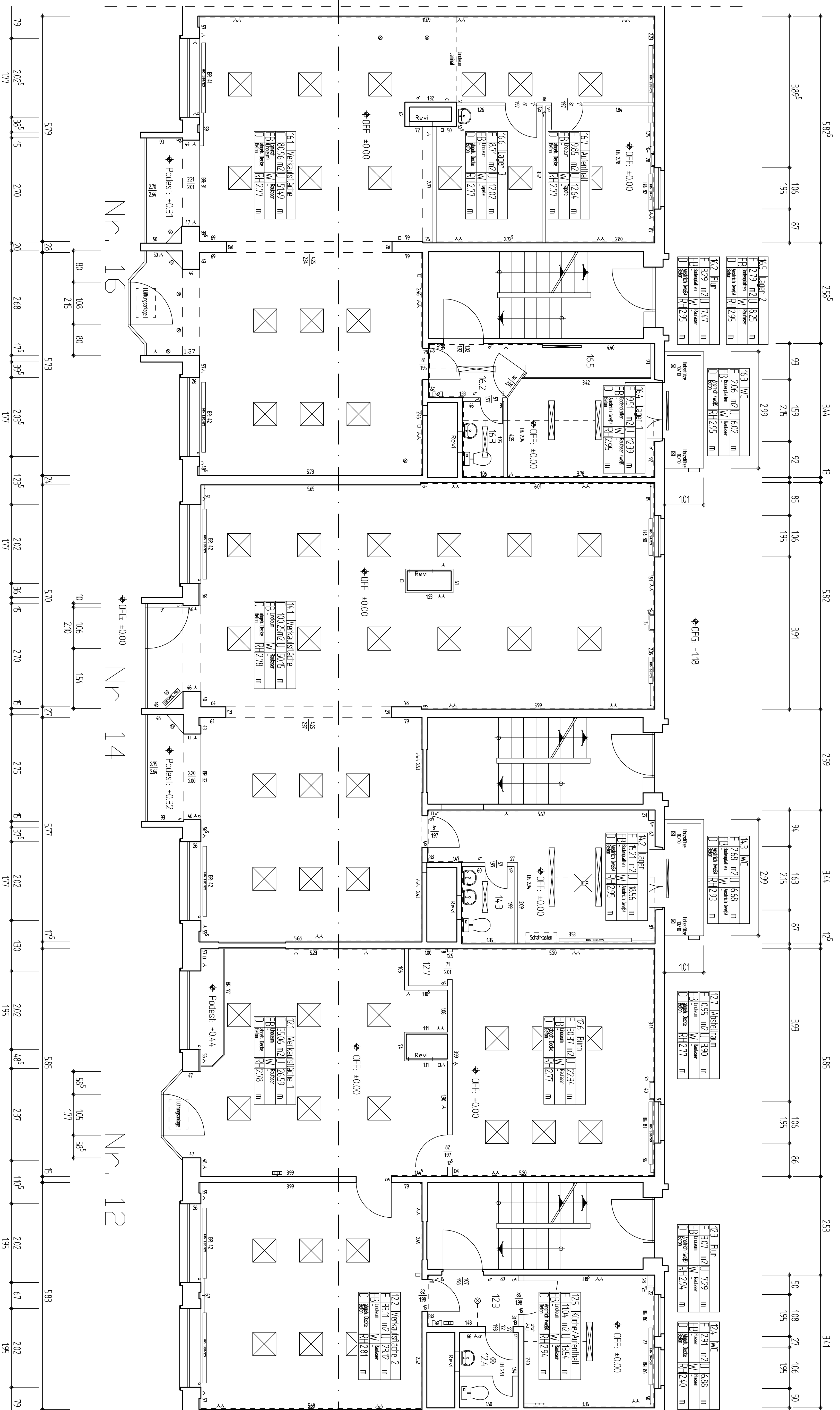


Legende:

- ELT
- Lichtschalter
- ⋄ Steckdose
- elektr. Anschlussbuchsen
- Kabelkanal – senkrecht und waagrecht
- ⊗ Lichtquelle
- ⊗ Lichtquelle (Röhren)

HLS

- Wasserleitung – senkrecht und waagrecht
- Heizkörper – L/H



GRUNDRISS

