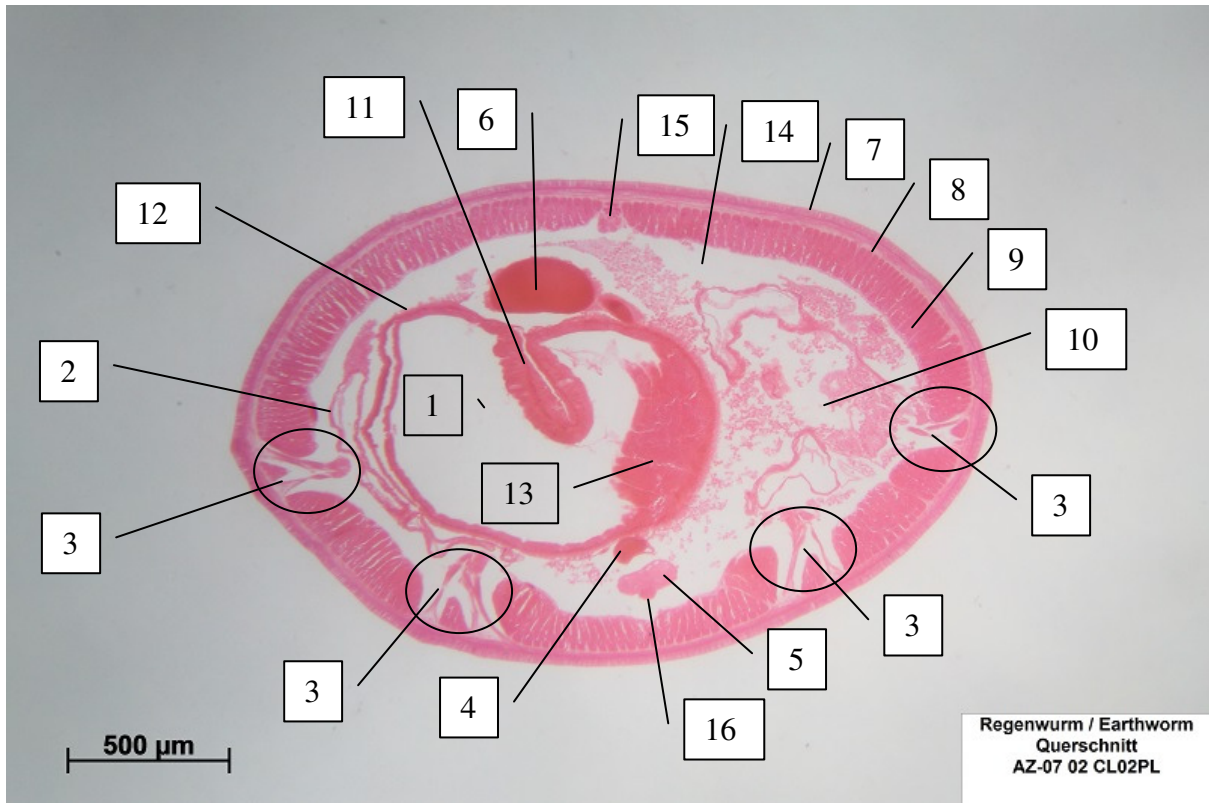


Regenwurm
Lumbricus terrestris

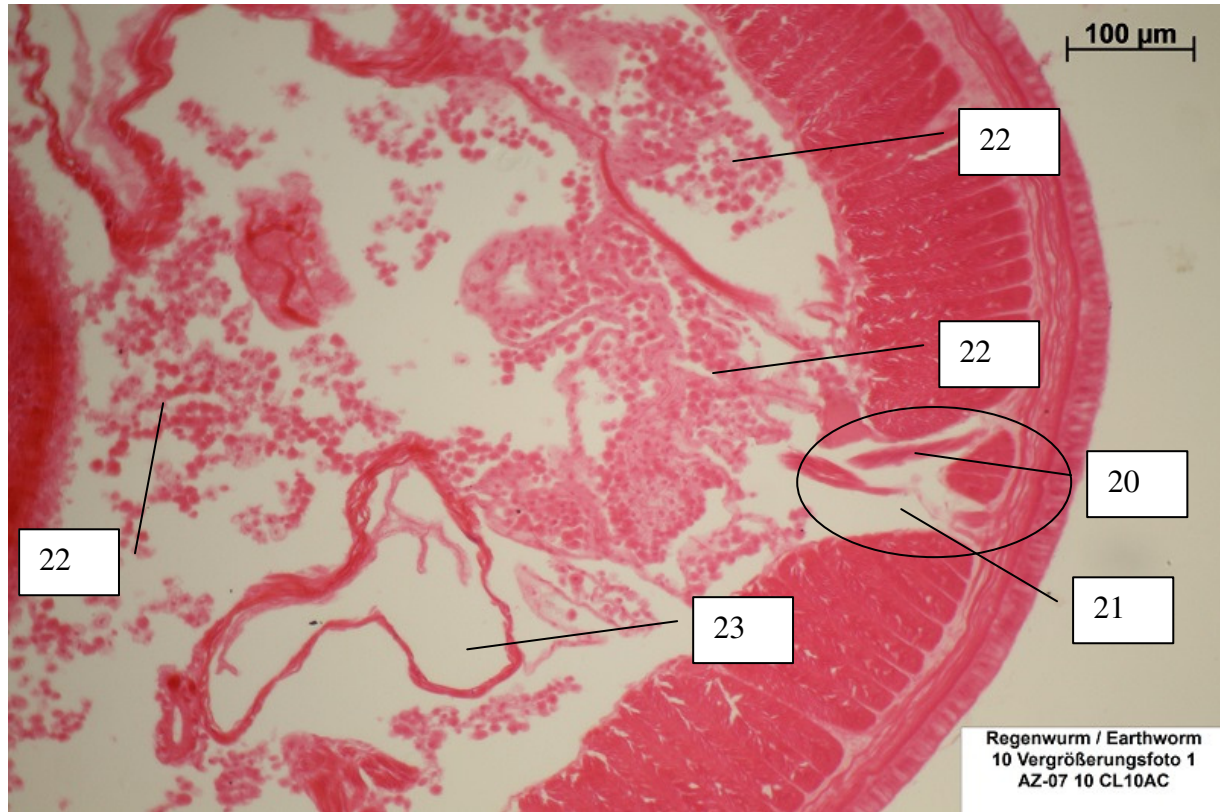
Bild 1



- 1 Darm, Darmlumen (Lumen = Innenraum)
- 2 Ausscheidungsgefäß, Nephridium
- 3 Borstensäckchen (Fortbewegung), gesamte Region
- 4 Bauchgefäß, Ventralgefäß
- 5 Bauchmark
- 6 Rückengefäß (Dorsalgefäß)
- 7 Epidermis und darüber Cuticula
- 8 Ringmuskel
- 9 Längsmuskel
- 10 siehe Vergrößerungsfoto 1, Bild 2
- 11 Typhlosolis
- 12 Darmwand
- 13 evtl. schräg angeschnittene Darmwand
- 14 Körperhöhle, Coelom
- 15 Lymphocyten
- 16 Subneuralgefäß

Regenwurm
Lumbricus terrestris

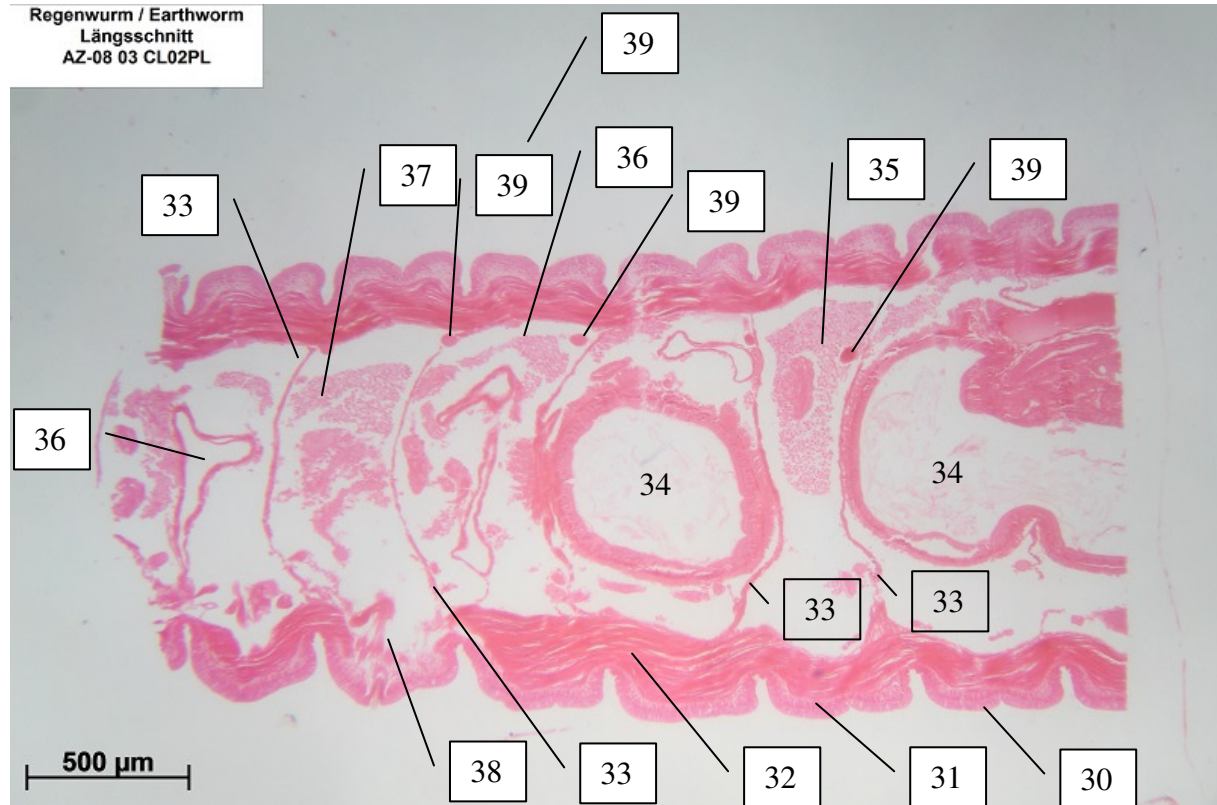
Bild 2



- 20 wahrscheinlich Borstenmuskel
- 21 Borstensäckchen, eingekreiste Region
- 22 evtl. Chloragogzellen oder Coelomocyten
- 23 evtl. Nephridium, Ausscheidungsorgan, Harnblase,

Regenwurm
Lumbricus terrestris

Bild 3



- 30 Epidermis und Cuticula
- 31 Ringmuskel
- 32 Längsmuskel
- 33 Querwand, Dissepiment, Septum
- 34 Darmlumen
- 35 siehe Vergrößerungsfoto 2, Bild 4
- 36 Ausscheidungsorgan, Nephridium
- 37 siehe Vergrößerungsfoto 3, Bild 5
- 38 Borstensäckchen
- 39 evtl. quer angeschnittenes Ringgefäß, Dorsoparietalgefäß

Regenwurm
Lumbricus terrestris

Bild 4



40 Ringgefäß?

41 Chloragogzellen

42 Ausscheidungsorgan, Nephridium

43 Querwand

Bild 5

